



บริษัท ปตท. จำกัด (มหาชน)

รายงานผลการปฏิบัติตามมาตรการป้องกันและแก้ไขผลกระทบสิ่งแวดล้อม
และมาตรการติดตามตรวจสอบผลกระทบสิ่งแวดล้อม (ระยะก่อสร้าง)
โครงการท่อส่งก๊าซธรรมชาติในเขตประกอบการอุตสาหกรรมเหมราชสระบุรี
(โครงการวางระบบจำหน่ายก๊าซธรรมชาติไปยัง บริษัท ไทย เบเวอร์เรจ แคน จำกัด)

ภาคผนวก ข -3

ตัวอย่างเอกสารหนังสือแจ้งประชาสัมพันธ์มาตรการฯ



polytechnology co., ltd.

Head Office : 108/59 Soi Tonson, Chaengwattana Rd., Pakkred, Nonthaburi 11120 Thailand.
Tel : + 66 (0) 2960-5070 Fax : + 66 (0) 2584-6771 Email : info@polytech.co.th, Internet : www.polytech.co.th
Rayong Center : 267/155 - 156 Sukhumvit Rd., Maptaphut, Muang, Rayong 21150 Thailand.
Tel : + 66 (0) 3860-7431-3 Fax : + 66 (0) 3860-8622

วันที่ 20 กันยายน 2566

เรื่อง ขอความอนุเคราะห์ติดตามประกาศประชาสัมพันธ์ มาตรการป้องกันและแก้ไขผลกระทบสิ่งแวดล้อม และมาตรการติดตามตรวจสอบผลกระทบสิ่งแวดล้อม (EIA) โครงการวางระบบจำหน่ายก๊าซธรรมชาติไปยัง บริษัท ไทย เบเวอร์เรจ แคน จำกัด (TBC-2)

เรียน นายองค์การบริหารส่วน ต.หนองปลาหมอ อ.หนองแค จ.สระบุรี

สิ่งที่ส่งแนบมาด้วย มาตรการป้องกันและแก้ไขผลกระทบสิ่งแวดล้อมและมาตรการติดตามตรวจสอบผลกระทบสิ่งแวดล้อม (EIA) 1 ฉบับ

ตามที่บริษัท ไทย เบเวอร์เรจ แคน จำกัด ได้รับอนุญาตก่อสร้างโครงการท่อส่งก๊าซธรรมชาติบริษัท ปตท. จำกัด (มหาชน) ในเขตประกอบการอุตสาหกรรมดับบลิวเอชเอ (WHA) จ.สระบุรี ไปยังบริษัท ไทย เบเวอร์เรจ แคน จำกัด (โรงงาน 2) เป็นท่อเหล็กขนาดเส้นผ่าศูนย์กลาง 6 นิ้ว โดยจะต่อเชื่อมด้วยวิธีการ Hot-Tap จากระบบท่อจำหน่ายก๊าซธรรมชาติเดิม PTT NG. Pipeline (RC066112) ขนาดเส้นผ่าศูนย์กลาง 8 นิ้ว บริเวณพื้นที่ในเขตประกอบการอุตสาหกรรมดับบลิวเอชเอ จ.สระบุรี (WHA) เพื่อเชื่อมต่อระบบท่อจำหน่ายก๊าซธรรมชาติ ไปยังบริษัท ไทย เบเวอร์เรจ แคน จำกัด (โรงงาน 2) ระยะทางประมาณ 5 เมตร

ปัจจุบันรายงานการประเมินผลกระทบสิ่งแวดล้อม (EIA) โครงการวางท่อส่งก๊าซธรรมชาติบริษัท ปตท. จำกัด (มหาชน) ในเขตประกอบการอุตสาหกรรมดับบลิวเอชเอ (WHA) จ.สระบุรี ไปยังบริษัท ไทย เบเวอร์เรจ แคน จำกัด (โรงงาน 2) ได้รับความเห็นชอบจากสำนักงานนโยบายและแผนทรัพยากรธรรมชาติและสิ่งแวดล้อม (สผ.) แล้ว ดังนั้นเพื่อให้เป็นไปตามมติพิจารณาดังกล่าว และตระหนักถึงผลกระทบต่าง ๆ ที่อาจเกิดขึ้นกับชุมชน สังคม และสิ่งแวดล้อม ในการนี้ โครงการฯ จึงเรียนขอความอนุเคราะห์ติดตามประกาศประชาสัมพันธ์โครงการ และมาตรการป้องกันและแก้ไขผลกระทบสิ่งแวดล้อม และมาตรการติดตามตรวจสอบผลกระทบสิ่งแวดล้อม (EIA) ตามเอกสารที่แนบมาด้วยนี้ เพื่อเป็นการประชาสัมพันธ์โครงการในช่วงก่อนก่อสร้าง ให้เกิดความรู้ความเข้าใจที่ถูกต้องตรงกันเกี่ยวกับมาตรการลดผลกระทบในการดำเนินงานของโครงการฯ ทั้งหน่วยงานภาครัฐ ภาคเอกชน และประชาชน จึงเรียนมาเพื่อโปรดให้ความอนุเคราะห์ จักขอบคุณยิ่ง

(วิศวกรโครงการฯ)

(เจ้าหน้าที่ความปลอดภัยประจำโครงการฯ)

จึงเรียนมาเพื่อโปรดทราบและให้ความอนุเคราะห์
ขอแสดงความนับถือ

ลงชื่อ.....

วิศวกรโครงการ บริษัท โพลีเทคโนโลยี จำกัด



polytechnology co., ltd.

Head Office : 108/59 Soi Tonson, Chaengwattana Rd., Pakkred, Nonthaburi 11120 Thailand.
Tel : + 66 (0) 2960-5070 Fax : + 66 (0) 2584-6771 Email : info@polytech.co.th, Internet : www.polytech.co.th
Rayong Center : 267/155 - 156 Sukhumvit Rd., Maptaphut, Muang, Rayong 21150 Thailand.
Tel : + 66 (0) 3860-7431-3 Fax : + 66 (0) 3860-8622

วันที่ 20 กันยายน 2566

เรื่อง ขอความอนุเคราะห์ตีตประกาศประชาสัมพันธ์ มาตรการป้องกันและแก้ไขผลกระทบสิ่งแวดล้อม และมาตรการติดตามตรวจสอบผลกระทบสิ่งแวดล้อม (EIA) โครงการวางระบบจำหน่ายก๊าซธรรมชาติไปยัง บริษัท ไทย เบเวอร์เรจ แคน จำกัด (TBC-2)

เรียน ผู้จัดการเขตประกอบการอุตสาหกรรมดับบลิวเอชเอ สระบุรี

สิ่งที่ส่งแนบมาด้วย มาตรการป้องกันและแก้ไขผลกระทบสิ่งแวดล้อมและมาตรการติดตามตรวจสอบผลกระทบสิ่งแวดล้อม (EIA) 1 ฉบับ

ตามที่บริษัท ไทย เบเวอร์เรจ แคน จำกัด ได้รับอนุญาตก่อสร้างโครงการท่อส่งก๊าซธรรมชาติบริษัท ปตท. จำกัด (มหาชน) ในเขตประกอบการอุตสาหกรรมดับบลิวเอชเอ (WHA) จ.สระบุรี ไปยังบริษัท ไทย เบเวอร์เรจ แคน จำกัด (โรงงาน 2) เป็นท่อเหล็กขนาดเส้นผ่าศูนย์กลาง 6 นิ้ว โดยจะต่อเชื่อมด้วยวิธีการ Hot-Tap จากระบบท่อจำหน่ายก๊าซธรรมชาติเดิม PTT NG. Pipeline (RC066112) ขนาดเส้นผ่าศูนย์กลาง 8 นิ้ว บริเวณพื้นที่ในเขตประกอบการอุตสาหกรรมดับบลิวเอชเอ จ.สระบุรี (WHA) เพื่อเชื่อมต่อกับระบบท่อจำหน่ายก๊าซธรรมชาติ ไปยังบริษัท ไทย เบเวอร์เรจ แคน จำกัด (โรงงาน 2) ระยะทางประมาณ 5 เมตร

ปัจจุบันรายงานการประเมินผลกระทบสิ่งแวดล้อม (EIA) โครงการวางท่อส่งก๊าซธรรมชาติบริษัท ปตท. จำกัด (มหาชน) ในเขตประกอบการอุตสาหกรรมดับบลิวเอชเอ (WHA) จ.สระบุรี ไปยังบริษัท ไทย เบเวอร์เรจ แคน จำกัด (โรงงาน 2) ได้รับความเห็นชอบจากสำนักงานนโยบายและแผนทรัพยากรธรรมชาติและสิ่งแวดล้อม (สผ.) แล้ว ดังนั้นเพื่อให้เป็นไปตามมติพิจารณาดังกล่าว และตระหนักถึงผลกระทบต่าง ๆ ที่อาจเกิดขึ้นกับชุมชน สังคม และสิ่งแวดล้อม ในการนี้ โครงการฯ จึงเรียนขอความอนุเคราะห์ตีตประกาศประชาสัมพันธ์โครงการ และมาตรการป้องกันและแก้ไขผลกระทบสิ่งแวดล้อม และมาตรการติดตามตรวจสอบผลกระทบสิ่งแวดล้อม (EIA) ตามเอกสารที่แนบมาด้วยนี้ เพื่อเป็นการประชาสัมพันธ์โครงการในช่วงก่อนก่อสร้าง ให้เกิดความรู้ความเข้าใจที่ถูกต้องตรงกันเกี่ยวกับมาตรการลดผลกระทบในการดำเนินงานของโครงการฯ ทั้งหน่วยงานภาครัฐ ภาคเอกชน และประชาชน จึงเรียนมาเพื่อโปรดให้ความอนุเคราะห์ จักขอบคุณยิ่ง

(วิศวกรโครงการฯ)

(เจ้าหน้าที่ความปลอดภัยประจำโครงการฯ)

ได้รับเอกสารแนบ

๒๐ ๙-๙-๖๖

จึงเรียนมาเพื่อโปรดทราบและให้ความอนุเคราะห์
ขอแสดงความนับถือ

วิศวกรโครงการ บริษัท โพลีเทคโนโลยี่ จำกัด



บริษัท ปตท. จำกัด (มหาชน)

รายงานผลการปฏิบัติตามมาตรการป้องกันและแก้ไขผลกระทบสิ่งแวดล้อม
และมาตรการติดตามตรวจสอบผลกระทบสิ่งแวดล้อม (ระยะก่อสร้าง)
โครงการท่อส่งก๊าซธรรมชาติในเขตประกอบการอุตสาหกรรมเหมราชสระบุรี
(โครงการวางระบบจำหน่ายก๊าซธรรมชาติไปยัง บริษัท ไทย เบเวอร์เรจ แคน จำกัด)

ภาคผนวก ข-4

ตัวอย่างเอกสารหนังสือแจ้งเข้าก่อสร้างในพื้นที่



polytechnology co., ltd.

Head Office : 108/59 Soi Tonson, Chaengwattana Rd., Pakkred, Nonthaburi 11120 Thailand.
Tel : + 66 (0) 2960-5070 Fax : + 66 (0) 2584-6771 Email : info@polytech.co.th, internet : www.polytech.co.th
Rayong Center : 267/155 - 156 Sukhumvit Rd., Maptaphut, Muang, Rayong 21150 Thailand.
Tel : + 66 (0) 3860-7431-3 Fax : + 66 (0) 3860-8622

วันที่ 13 กรกฎาคม 2566

เรื่อง แจ้งแผนการเข้าพื้นที่เพื่อดำเนินการก่อสร้าง โครงการวางระบบจำหน่ายก๊าซธรรมชาติไปยัง บริษัท ไทย เบเวอร์เรจ แคน จำกัด

เรียน ผู้จัดการบริษัท โรม เมคเทค (ประเทศไทย) จำกัด

ตามที่บริษัท ไทย เบเวอร์เรจ แคน จำกัด ได้รับอนุญาตก่อสร้างโครงการท่อจ่ายก๊าซธรรมชาติบริษัท ปตท. จำกัด (มหาชน) ในเขตประกอบการอุตสาหกรรมดับบลิวเอชเอ จ.สระบุรี (WHA) ไปยังบริษัท ไทย เบเวอร์เรจ แคน จำกัด (โรงงาน 2) เป็นท่อเหล็กขนาดเส้นผ่าศูนย์กลาง 6 นิ้ว โดยจะต่อเชื่อมด้วยวิธีการ Hot-Tap จากระบบท่อจำหน่ายก๊าซธรรมชาติเดิม PTT NG. Pipeline (RC066112) ขนาดเส้นผ่าศูนย์กลาง 8 นิ้ว บริเวณพื้นที่ในเขตประกอบการอุตสาหกรรมดับบลิวเอชเอ จ.สระบุรี (WHA) เพื่อเชื่อมต่อระบบท่อจำหน่ายก๊าซธรรมชาติ ไปยังบริษัท ไทย เบเวอร์เรจ แคน จำกัด (โรงงาน 2) ด้วยวิธีการเจาะ Hot-Tap Split Tee 8"X6" และการขุดเปิด (Open Cut) โดยใช้รถขุดดินหรือคนขุดและมีการปักแผ่นเหล็ก Sheet Pile กันดินพัง ระยะทางประมาณ 5 เมตร

- สิ่งที่ส่งแนบมาด้วย
- | | |
|--|--------|
| 1. หนังสืออนุญาตให้วางท่อจำหน่ายก๊าซธรรมชาติ | 1 ฉบับ |
| 2. แผนงานก่อสร้างของโครงการ | 1 ฉบับ |
| 3. แผนประชาสัมพันธ์โครงการ และคู่มือระบับเหตุฉุกเฉิน | 1 ฉบับ |

โดยบริษัท โพลีเทคโนโลยี่ จำกัด ตั้งอยู่เลขที่ 108/59 หมู่ที่ 5 ซอยตันสน ถนนแจ้งวัฒนะ ตำบลปากเกร็ด อำเภอปากเกร็ด จังหวัดนนทบุรี ได้รับตามสัญญาว่าจ้างจากบริษัท ไทย เบเวอร์เรจ แคน จำกัด ให้เป็นผู้ดำเนินการก่อสร้างโครงการฯ ครอบคลุมแจ้งแผนดำเนินการก่อสร้าง โดยมีแผนเริ่มดำเนินการในวันที่ 15 สิงหาคม พ.ศ. 2566 นี้ และคาดว่าจะเสร็จใน วันที่ 9 มีนาคม พ.ศ.2567 ระยะเวลาดำเนินการ 205 วัน โดยมีรายละเอียดดังสิ่งที่แนบมาด้วย ในการนี้บริษัท โพลีเทคโนโลยี่ จำกัด ได้มอบหมายให้ผู้ประสานงานโครงการฯ

(วิศวกรโครงการฯ)

(เจ้าหน้าที่ความปลอดภัยประจำโครงการฯ)

จึงเรียนมาเพื่อโปรดทราบและให้ความอนุเคราะห์
ขอแสดงความนับถือ

ลงชื่อ...

วิศวกรโครงการ บริษัท โพลีเทคโนโลยี่ จำกัด

13/Jul/2023



polytechnology co., ltd.

Head Office : 108/59 Soi Tonson, Chaengwattana Rd., Pakkred, Nonthaburi 11120 Thailand.
Tel : + 66 (0) 2960-5070 Fax : + 66 (0) 2584-6771 Email : info@polytech.co.th, Internet : www.polytech.co.th
Rayong Center : 267/155 - 156 Sukhumvit Rd., Maptaphut, Muang, Rayong 21150 Thailand.
Tel : + 66 (0) 3860-7431-3 Fax : + 66 (0) 3860-8622

วันที่ 13 กรกฎาคม 2566

เรื่อง แจ้งแผนการเข้าพื้นที่เพื่อดำเนินการก่อสร้าง โครงการวางระบบจำหน่ายก๊าซธรรมชาติไปยัง บริษัท ไทย เบเวอร์เรจ แคน จำกัด

เรียน ผู้จัดการโครงการบริษัท ไทย เบเวอร์เรจ แคน จำกัด

ตามที่บริษัท ไทย เบเวอร์เรจ แคน จำกัด ได้รับอนุญาตก่อสร้างโครงการท่อจ่ายก๊าซธรรมชาติบริษัท ปตท. จำกัด (มหาชน) ในเขตประกอบการอุตสาหกรรมดับบลิวเอชเอ (WHA) จ.สระบุรี ไปยังบริษัท ไทย เบเวอร์เรจ แคน จำกัด (โรงงาน 2) เป็นท่อเหล็กขนาดเส้นผ่าศูนย์กลาง 6 นิ้ว โดยจะต่อเชื่อมด้วยวิธีการ Hot-Tap จากระบบท่อจำหน่ายก๊าซธรรมชาติเดิม PTT NG. Pipeline (RC066112) ขนาดเส้นผ่าศูนย์กลาง 8 นิ้ว บริเวณพื้นที่ในเขตประกอบการอุตสาหกรรมดับบลิวเอชเอ จ.สระบุรี (WHA) เพื่อเชื่อมต่อกับระบบท่อจำหน่ายก๊าซธรรมชาติ ไปยังบริษัท ไทย เบเวอร์เรจ แคน จำกัด (โรงงาน 2) ด้วยวิธีการเจาะ Hot-Tap Split Tee 8"X6" และการขุดเปิด (Open Cut) โดยใช้รถขุดดินหรือคนขุดและมีการปักแผ่นเหล็ก Sheet Pile กันดินพัง ระยะทางประมาณ 5 เมตร

- | | | |
|---------------------|--|--------|
| สิ่งที่ส่งแนบมาด้วย | 1. หนังสืออนุญาตให้วางท่อจำหน่ายก๊าซธรรมชาติ | 1 ฉบับ |
| | 2. แผนงานก่อสร้างของโครงการ | 1 ฉบับ |
| | 3. แผนประชาสัมพันธ์โครงการ และคู่มือระเบียบเหตุฉุกเฉิน | 1 ฉบับ |

โดยบริษัท โพลีเทคโนโลยี จำกัด ตั้งอยู่เลขที่ 108/59 หมู่ที่ 5 ซอยตันสน ถนนแจ้งวัฒนะ ตำบลปากเกร็ด อำเภอปากเกร็ด จังหวัดนนทบุรี ได้รับตามสัญญาว่าจ้างจากบริษัท ไทย เบเวอร์เรจ แคน จำกัด ให้เป็นผู้ดำเนินการก่อสร้างโครงการฯ ครอบคลุมงานดำเนินการก่อสร้าง โดยมีแผนเริ่มดำเนินการในวันที่ 15 สิงหาคม พ.ศ. 2566 นี้ และคาดว่าจะเสร็จในวันที่ 9 มีนาคม พ.ศ. 2567 ระยะเวลาดำเนินการ 205 วัน โดยมีรายละเอียดดังสิ่งที่แนบมาด้วย ในการนี้บริษัท โพลีเทคโนโลยี จำกัด ได้มอบหมายให้ผู้ประสานงานโครงการฯ

(วิศวกรโครงการฯ)

(เจ้าหน้าที่ความปลอดภัยประจำโครงการฯ)

จึงเรียนมาเพื่อโปรดทราบและให้ความอนุเคราะห์

ขอแสดงความนับถือ

ลงชื่อ.....

วิศวกรโครงการ บริษัท โพลีเทคโนโลยี จำกัด

13 / 7 / 66



polytechnology co., ltd.

Head Office : 108/59 Soi Tonson, Chaengwattana Rd., Pakkred, Nonthaburi 11120 Thailand.
Tel : + 66 (0) 2960-5070 Fax : + 66 (0) 2584-6771 Email : info@polytech.co.th, Internet : www.polytech.co.th
Rayong Center : 267/155 - 156 Sukhumvit Rd., Maptaphut, Muang, Rayong 21150 Thailand.
Tel : + 66 (0) 3860-7431-3 Fax : + 66 (0) 3860-8622

วันที่ 13 กรกฎาคม 2566

เรื่อง แจ้งแผนการเข้าพื้นที่เพื่อดำเนินการก่อสร้าง โครงการวางระบบจำหน่ายก๊าซธรรมชาติไปยัง บริษัท ไทย เบเวอร์เรจ แคน จำกัด

เรียน ผู้จัดการบริษัท อินโนโลยี เทคโนโลยี (ประเทศไทย) จำกัด

ตามที่บริษัท ไทย เบเวอร์เรจ แคน จำกัด ได้รับอนุญาตก่อสร้างโครงการท่อจ่ายก๊าซธรรมชาติบริษัท ปตท. จำกัด (มหาชน) ในเขตประกอบการอุตสาหกรรมดับบลิวเอชเอ จ.สระบุรี (WHA) ไปยังบริษัท ไทย เบเวอร์เรจ แคน จำกัด (โรงงาน 2) เป็นท่อเหล็กขนาดเส้นผ่าศูนย์กลาง 6 นิ้ว โดยจะต่อเชื่อมด้วยวิธีการ Hot-Tap จากระบบท่อจำหน่ายก๊าซธรรมชาติเดิม PTT NG. Pipeline (RC066112) ขนาดเส้นผ่าศูนย์กลาง 8 นิ้ว บริเวณพื้นที่ในเขตประกอบการอุตสาหกรรมดับบลิวเอชเอ จ.สระบุรี (WHA) เพื่อเชื่อมต่อบริษัทท่อจำหน่ายก๊าซธรรมชาติ ไปยังบริษัท ไทย เบเวอร์เรจ แคน จำกัด (โรงงาน 2) ด้วยวิธีการเจาะ Hot-Tap Split Tee 8"X6" และการขุดเปิด (Open Cut) โดยใช้รถขุดดินหรือคนขุดและมีการปักแผ่นเหล็ก Sheet Pile กันดินพัง ระยะทางประมาณ 5 เมตร

- | | | |
|---------------------|--|--------|
| สิ่งที่ส่งแนบมาด้วย | 1. หนังสืออนุญาตให้วางท่อจำหน่ายก๊าซธรรมชาติ | 1 ฉบับ |
| | 2. แผนงานก่อสร้างของโครงการ | 1 ฉบับ |
| | 3. แผนประชาสัมพันธ์โครงการ และคู่มือระบับเหตุฉุกเฉิน | 1 ฉบับ |

โดยบริษัท โพลีเทคโนโลยี จำกัด ตั้งอยู่เลขที่ 108/59 หมู่ที่ 5 ซอยตันสน ถนนแจ้งวัฒนะ ตำบลปากเกร็ด อำเภอปากเกร็ด จังหวัดนนทบุรี ได้รับตามสัญญาว่าจ้างจากบริษัท ไทย เบเวอร์เรจ แคน จำกัด ให้เป็นผู้ดำเนินการก่อสร้างโครงการฯ ใ้ขอแจ้งแผนดำเนินการก่อสร้าง โดยมีแผนเริ่มดำเนินการในวันที่ 15 สิงหาคม พ.ศ.2566 นี้ และคาดว่าจะเสร็จในวันที่ 9 มีนาคม พ.ศ.2567 ระยะเวลาดำเนินการ 160 วัน โดยมีรายละเอียดดังสิ่งที่แนบมาด้วย ในการนี้บริษัท โพลีเทคโนโลยี จำกัด ได้มอบหมายให้ผู้ประสานงานโครงการฯ

(วิศวกรโครงการฯ)

(เจ้าหน้าที่ความปลอดภัยประจำโครงการฯ)

จึงเรียนมาเพื่อโปรดทราบและให้ความอนุเคราะห์

ขอแสดงความนับถือ

ลงชื่อ.....

วิศวกรโครงการ บริษัท โพลีเทคโนโลยี จำกัด

13.07.2566



polytechnic co., ltd.

Head Office : 108/59 Soi Tonson, Chaengwattana Rd., Pakkred, Nonthaburi 11120 Thailand.
Tel : + 66 (0) 2960-5070 Fax : + 66 (0) 2584-6771 Email : info@polytech.co.th, Internet : www.polytech.co.th
Rayong Center : 267/155 - 156 Sukhumvit Rd., Maptaphut, Muang, Rayong 21150 Thailand.
Tel : + 66 (0) 3860-7431-3 Fax : + 66 (0) 3860-8622

วันที่ 13 กรกฎาคม 2566

เรื่อง แจ้งแผนการเข้าพื้นที่เพื่อดำเนินการก่อสร้าง โครงการวางระบบจำหน่ายก๊าซธรรมชาติไปยัง บริษัท ไทย เบเวอร์เรจ แคน จำกัด

เรียน ผู้จัดการบริษัท มียาโกะ อินดัสตรี (ประเทศไทย) จำกัด

ตามที่บริษัท ไทย เบเวอร์เรจ แคน จำกัด ได้รับอนุญาตก่อสร้างโครงการท่อจ่ายก๊าซธรรมชาติบริษัท ปตท. จำกัด (มหาชน) ในเขตประกอบการอุตสาหกรรมดับบลิวเอชเอ จ.สระบุรี (WHA) ไปยังบริษัท ไทย เบเวอร์เรจ แคน จำกัด (โรงงาน 2) เป็นท่อเหล็กขนาดเส้นผ่าศูนย์กลาง 6 นิ้ว โดยจะต่อเชื่อมด้วยวิธีการ Hot-Tap จากระบบท่อจำหน่ายก๊าซธรรมชาติเดิม PTT NG. Pipeline (RC066112) ขนาดเส้นผ่าศูนย์กลาง 8 นิ้ว บริเวณพื้นที่ในเขตประกอบการอุตสาหกรรมดับบลิวเอชเอ จ.สระบุรี (WHA) เพื่อเชื่อมต่อระบบท่อจำหน่ายก๊าซธรรมชาติ ไปยังบริษัท ไทย เบเวอร์เรจ แคน จำกัด (โรงงาน 2) ด้วยวิธีการเจาะ Hot-Tap Split Tee 8"X6" และการขุดเปิด (Open Cut) โดยใช้รถขุดดินหรือคนขุดและมีการปักแผ่นเหล็ก Sheet Pile กันดินพัง ระยะทางประมาณ 5 เมตร

- สิ่งที่ส่งแนบมาด้วย
- | | |
|--|--------|
| 1. หนังสืออนุญาตให้วางท่อจำหน่ายก๊าซธรรมชาติ | 1 ฉบับ |
| 2. แผนงานก่อสร้างของโครงการ | 1 ฉบับ |
| 3. แผนประชาสัมพันธ์โครงการ และคู่มือระบับเหตุฉุกเฉิน | 1 ฉบับ |

โดยบริษัท โพลีเทคโนโลยี จำกัด ตั้งอยู่เลขที่ 108/59 หมู่ที่ 5 ซอยตันสน ถนนแจ้งวัฒนะ ตำบลปากเกร็ด อำเภอปากเกร็ด จังหวัดนนทบุรี ได้รับตามสัญญาว่าจ้างจากบริษัท ไทย เบเวอร์เรจ แคน จำกัด ให้เป็นผู้ดำเนินการก่อสร้างโครงการฯ ครอบคลุมแจ้งแผนดำเนินการก่อสร้าง โดยมีแผนเริ่มดำเนินการในวันที่ 15 สิงหาคม พ.ศ. 2566 นี้ และคาดว่าจะเสร็จใน วันที่ 9 มีนาคม พ.ศ.2567 ระยะเวลาดำเนินการ 205 วัน โดยมีรายละเอียดดังสิ่งที่แนบมาด้วย ในการนี้บริษัท โพลีเทคโนโลยี จำกัด ได้มอบหมายให้ผู้ประสานงานโครงการฯ

(วิศวกรโครงการฯ)

(เจ้าหน้าที่ความปลอดภัยประจำโครงการฯ)

จึงเรียนมาเพื่อโปรดทราบและให้ความอนุเคราะห์
ขอแสดงความนับถือ

ลงชื่อ...

วิศวกรโครงการ บริษัท โพลีเทคโนโลยี จำกัด

13/7/66



polytechnology co., ltd.

Head Office : 108/59 Soi Tonson, Chaengwattana Rd., Pakkred, Nonthaburi 11120 Thailand.
Tel : + 66 (0) 2960-5070 Fax : + 66 (0) 2584-6771 Email : info@polytech.co.th, Internet : www.polytech.co.th
Rayong Center : 267/155 - 156 Sukhumvit Rd., Maptaphut, Muang, Rayong 21150 Thailand.
Tel : + 66 (0) 3860-7431-3 Fax : + 66 (0) 3860-8622

วันที่ 13 กรกฎาคม 2566

เรื่อง แจ้งแผนการเข้าพื้นที่เพื่อดำเนินการก่อสร้าง โครงการวางระบบจำหน่ายก๊าซธรรมชาติไปยัง บริษัท ไทย เบเวอร์เรจ แคน จำกัด

เรียน ผู้จัดการบริษัท ไทย อินาปะฟูตส์ จำกัด

ตามที่บริษัท ไทย เบเวอร์เรจ แคน จำกัด ได้รับอนุญาตก่อสร้างโครงการท่อจ่ายก๊าซธรรมชาติบริษัท ปตท. จำกัด (มหาชน) ในเขตประกอบการอุตสาหกรรมดับบลิวเอชเอ จ.สระบุรี (WHA) ไปยังบริษัท ไทย เบเวอร์เรจ แคน จำกัด (โรงงาน 2) เป็นท่อเหล็กขนาดเส้นผ่าศูนย์กลาง 6 นิ้ว โดยจะต่อเชื่อมด้วยวิธีการ Hot-Tap จากระบบท่อจำหน่ายก๊าซธรรมชาติเดิม PTT NG. Pipeline (RC066112) ขนาดเส้นผ่าศูนย์กลาง 8 นิ้ว บริเวณพื้นที่ในเขตประกอบการอุตสาหกรรมดับบลิวเอชเอ จ.สระบุรี (WHA) เพื่อเชื่อมต่อระบบท่อจำหน่ายก๊าซธรรมชาติไปยังบริษัท ไทย เบเวอร์เรจ แคน จำกัด (โรงงาน 2) ด้วยวิธีการเจาะ Hot-Tap Split Tee 8"X6" และการขุดเปิด (Open Cut) โดยใช้รถขุดดินหรือคนขุดและมีการปักแผ่นเหล็ก Sheet Pile กันดินพัง ระยะทางประมาณ 5 เมตร

- | | | |
|------------------|--|--------|
| สิ่งที่ส่งมาด้วย | 1. หนังสืออนุญาตให้วางท่อจำหน่ายก๊าซธรรมชาติ | 1 ฉบับ |
| | 2. แผนงานก่อสร้างของโครงการ | 1 ฉบับ |
| | 3. แผนประชาสัมพันธ์โครงการ และคู่มือระงับเหตุฉุกเฉิน | 1 ฉบับ |

โดยบริษัท โพลีเทคโนโลยี จำกัด ตั้งอยู่เลขที่ 108/59 หมู่ที่ 5 ซอยตันสน ถนนแจ้งวัฒนะ ตำบลปากเกร็ด อำเภอปากเกร็ด จังหวัดนนทบุรี ได้รับตามสัญญาว่าจ้างจากบริษัท ไทย เบเวอร์เรจ แคน จำกัด ให้เป็นผู้ดำเนินการก่อสร้างโครงการฯ ครอบคลุมแจ้งแผนดำเนินการก่อสร้าง โดยมีแผนเริ่มดำเนินการในวันที่ 15 สิงหาคม พ.ศ.2566 นี้ และคาดว่าจะเสร็จในวันที่ 9 มีนาคม พ.ศ.2567 ระยะเวลาดำเนินการ 205 วัน โดยมีรายละเอียดดังสิ่งที่แนบมาด้วย ในการนี้บริษัท โพลีเทคโนโลยี จำกัด ได้มอบหมายให้ผู้ประสานงานโครงการฯ

(วิศวกรโครงการฯ)

(เจ้าหน้าที่ความปลอดภัยประจำโครงการฯ)

วิมลเกษารัณโรย

จึงเรียนมาเพื่อโปรดทราบและให้ความอนุเคราะห์

ขอแสดงความนับถือ

ลงชื่อ

วิศวกรโครงการ บริษัท โพลีเทคโนโลยี จำกัด

13/7/25



polytechnology co., ltd.

Head Office : 108/59 Soi Tonson, Chaengwattana Rd., Pakkred, Nonthaburi 11120 Thailand.
Tel : + 66 (0) 2960-5070 Fax : + 66 (0) 2584-6771 Email : info@polytech.co.th, Internet : www.polytech.co.th
Rayong Center : 267/155 - 156 Sukhumvit Rd., Maptaphut, Muang, Rayong 21150 Thailand.
Tel : + 66 (0) 3860-7431-3 Fax : + 66 (0) 3860-8622

วันที่ 13 กรกฎาคม 2566

เรื่อง แจ้งแผนการเข้าพื้นที่เพื่อดำเนินการก่อสร้าง โครงการวางระบบจำหน่ายก๊าซธรรมชาติไปยัง บริษัท ไทย เบเวอร์เรจ แคน จำกัด

เรียน ผู้จัดการบริษัท โรงไฟฟ้าหนองปลาหมอ

ตามที่บริษัท ไทย เบเวอร์เรจ แคน จำกัด ได้รับอนุญาตก่อสร้างโครงการท่อจ่ายก๊าซธรรมชาติบริษัท ปตท. จำกัด (มหาชน) ในเขตประกอบการอุตสาหกรรมดับบลิวเอชเอ (WHA) จ.สระบุรี ไปยังบริษัท ไทย เบเวอร์เรจ แคน จำกัด (โรงงาน 2) เป็นท่อเหล็กขนาดเส้นผ่าศูนย์กลาง 6 นิ้ว โดยจะต่อเชื่อมด้วยวิธีการ Hot-Tap จากระบบท่อจำหน่ายก๊าซธรรมชาติเดิม PTT NG. Pipeline (RC066112) ขนาดเส้นผ่าศูนย์กลาง 8 นิ้ว บริเวณพื้นที่ในเขตประกอบการอุตสาหกรรมดับบลิวเอชเอ จ.สระบุรี (WHA) เพื่อเชื่อมต่อระบบท่อจำหน่ายก๊าซธรรมชาติ ไปยังบริษัท ไทย เบเวอร์เรจ แคน จำกัด (โรงงาน 2) ด้วยวิธีการเจาะ Hot-Tap Split Tee 8"X6" และการขุดเปิด (Open Cut) โดยใช้รถขุดดินหรือคนขุดและมีการปักแผ่นเหล็ก Sheet Pile กันดินพัง ระยะทางประมาณ 5 เมตร

- | | | |
|---------------------|--|--------|
| สิ่งที่ส่งแนบมาด้วย | 1. หนังสืออนุญาตให้วางท่อจำหน่ายก๊าซธรรมชาติ | 1 ฉบับ |
| | 2. แผนงานก่อสร้างของโครงการ | 1 ฉบับ |
| | 3. แผนประชาสัมพันธ์โครงการ และคู่มือระเบียบเหตุฉุกเฉิน | 1 ฉบับ |

โดยบริษัท โพลีเทคโนโลยี่ จำกัด ตั้งอยู่เลขที่ 108/59 หมู่ที่ 5 ซอยตันสน ถนนแจ้งวัฒนะ ตำบลปากเกร็ด อำเภอปากเกร็ด จังหวัดนนทบุรี ได้รับตามสัญญาว่าจ้างจากบริษัท ไทย เบเวอร์เรจ แคน จำกัด ให้เป็นผู้ดำเนินการก่อสร้างโครงการฯ ใ้ขอแจ้งแผนดำเนินการก่อสร้าง โดยมีแผนเริ่มดำเนินการในวันที่ 15 สิงหาคม พ.ศ. 2566 นี้ และคาดว่าจะเสร็จในวันที่ 9 มีนาคม พ.ศ. 2567 ระยะเวลาดำเนินการ 205 วัน โดยมีรายละเอียดดังสิ่งที่แนบมาด้วย ในการนี้บริษัท โพลีเทคโนโลยี่ จำกัด ได้มอบหมายให้ผู้ประสานงานโครงการฯ

(วิศวกรโครงการฯ)

(เจ้าหน้าที่ความปลอดภัยประจำโครงการฯ)

จึงเรียนมาเพื่อโปรดทราบและให้ความอนุเคราะห์
ขอแสดงความนับถือ

ลงชื่อ..

วิศวกรโครงการ บริษัท โพลีเทคโนโลยี่ จำกัด

13/07/2023



polytechnology co., ltd.

Head Office : 108/59 Soi Tonson, Chaengwattana Rd., Pakkred, Nonthaburi 11120 Thailand.
Tel : + 66 (0) 2960-5070 Fax : + 66 (0) 2584-6771 Email : info@polytech.co.th, Internet : www.polytech.co.th
Rayong Center : 267/155 - 156 Sukhumvit Rd., Maptaphut, Muang, Rayong 21150 Thailand.
Tel : + 66 (0) 3860-7431-3 Fax : + 66 (0) 3860-8622

วันที่ 13 กรกฎาคม 2566

เรื่อง แจ้งแผนการเข้าพื้นที่เพื่อดำเนินการก่อสร้าง โครงการวางระบบจำหน่ายก๊าซธรรมชาติไปยัง บริษัท ไทย เบเวอร์เรจ แคน จำกัด

เรียน ผู้จัดการบริษัท โรงไฟฟ้าหนองแค 2

ตามที่บริษัท ไทย เบเวอร์เรจ แคน จำกัด ได้รับอนุญาตก่อสร้างโครงการท่อจ่ายก๊าซธรรมชาติบริษัท ปตท. จำกัด (มหาชน) ในเขตประกอบการอุตสาหกรรมดับบลิวเอชเอ (WHA) จ.สระบุรี ไปยังบริษัท ไทย เบเวอร์เรจ แคน จำกัด (โรงงาน 2) เป็นท่อเหล็กขนาดเส้นผ่าศูนย์กลาง 6 นิ้ว โดยจะต่อเชื่อมด้วยวิธีการ Hot-Tap จากระบบท่อจำหน่ายก๊าซธรรมชาติเดิม PTT NG. Pipeline (RC066112) ขนาดเส้นผ่าศูนย์กลาง 8 นิ้ว บริเวณพื้นที่ในเขตประกอบการอุตสาหกรรมดับบลิวเอชเอ จ.สระบุรี (WHA) เพื่อเชื่อมต่อระบบท่อจำหน่ายก๊าซธรรมชาติ ไปยังบริษัท ไทย เบเวอร์เรจ แคน จำกัด (โรงงาน 2) ด้วยวิธีการเจาะ Hot-Tap Split Tee 8"X6" และการขุดเปิด (Open Cut) โดยใช้รถขุดดินหรือคนขุดและมีการปักแผ่นเหล็ก Sheet Pile กันดินพัง ระยะทางประมาณ 5 เมตร

- | | | |
|---------------------|--|--------|
| สิ่งที่ส่งแนบมาด้วย | 1. หนังสืออนุญาตให้วางท่อจำหน่ายก๊าซธรรมชาติ | 1 ฉบับ |
| | 2. แผนงานก่อสร้างของโครงการ | 1 ฉบับ |
| | 3. แผนประชาสัมพันธ์โครงการ และคู่มือระงับเหตุฉุกเฉิน | 1 ฉบับ |

โดยบริษัท โพลีเทคโนโลยี่ จำกัด ตั้งอยู่เลขที่ 108/59 หมู่ที่ 5 ซอยตันสน ถนนแจ้งวัฒนะ ตำบลปากเกร็ด อำเภอปากเกร็ด จังหวัดนนทบุรี ได้รับตามสัญญาว่าจ้างจากบริษัท ไทย เบเวอร์เรจ แคน จำกัด ให้เป็นผู้ดำเนินการก่อสร้างโครงการฯ ครอบคลุมแจ้งแผนดำเนินการก่อสร้าง โดยมีแผนเริ่มดำเนินการในวันที่ 15 สิงหาคม พ.ศ. 2566 นี้ และคาดว่าจะเสร็จใน วันที่ 9 มีนาคม พ.ศ.2567 ระยะเวลาดำเนินการ 205 วัน โดยมีรายละเอียดดังสิ่งที่แนบมาด้วย ในการนี้บริษัท โพลีเทคโนโลยี่ จำกัด ได้มอบหมายให้ผู้ประสานงานโครงการฯ

(วิศวกรโครงการฯ)

(เจ้าหน้าที่ความปลอดภัยประจำโครงการฯ)

จึงเรียนมาเพื่อโปรดทราบและให้ความอนุเคราะห์

ขอแสดงความนับถือ

ลงชื่อ.....

วิศวกรโครงการ บริษัท โพลีเทคโนโลยี่ จำกัด

13/07/66

ธวัช 66 ทน



polytechnology co., ltd.

Head Office : 108/59 Soi Tonson, Chaengwattana Rd., Pakkred, Nonthaburi 11120 Thailand.
Tel : + 66 (0) 2960-5070 Fax : + 66 (0) 2584-6771 Email : info@polytech.co.th, Internet : www.polytech.co.th
Rayong Center : 267/155 - 156 Sukhumvit Rd., Maptaphut, Muang, Rayong 21150 Thailand.
Tel : + 66 (0) 3860-7431-3 Fax : + 66 (0) 3860-8622

วันที่ 13 กรกฎาคม 2566

เรื่อง แจ้งแผนการเข้าพื้นที่เพื่อดำเนินการก่อสร้าง โครงการวางระบบจำหน่ายก๊าซธรรมชาติไปยัง บริษัท ไทย เบเวอร์เรจ แคน จำกัด

เรียน ผู้จัดการบริษัท การเดินอินดัสทรีส์ คอร์ป จำกัด

ตามที่บริษัท ไทย เบเวอร์เรจ แคน จำกัด ได้รับอนุญาตก่อสร้างโครงการท่อจ่ายก๊าซธรรมชาติบริษัท ปตท. จำกัด (มหาชน) ในเขตประกอบการอุตสาหกรรมดับบลิวเอชเอ จ.สระบุรี (WHA) ไปยังบริษัท ไทย เบเวอร์เรจ แคน จำกัด (โรงงาน 2) เป็นท่อเหล็กขนาดเส้นผ่าศูนย์กลาง 6 นิ้ว โดยจะต่อเชื่อมด้วยวิธีการ Hot-Tap จากระบบท่อจำหน่ายก๊าซธรรมชาติเดิม PTT NG. Pipeline (RC066112) ขนาดเส้นผ่าศูนย์กลาง 8 นิ้ว บริเวณพื้นที่ในเขตประกอบการอุตสาหกรรมดับบลิวเอชเอ จ.สระบุรี (WHA) เพื่อเชื่อมต่อระบบท่อจำหน่ายก๊าซธรรมชาติ ไปยังบริษัท ไทย เบเวอร์เรจ แคน จำกัด (โรงงาน 2) ด้วยวิธีการเจาะ Hot-Tap Split Tee 8"X6" และการขุดเปิด (Open Cut) โดยใช้รถขุดดินหรือคนขุดและมีการปักแผ่นเหล็ก Sheet Pile กันดินพัง ระยะทางประมาณ 5 เมตร

- สิ่งที่ส่งแนบมาด้วย
- | | |
|--|--------|
| 1. หนังสืออนุญาตให้วางท่อจำหน่ายก๊าซธรรมชาติ | 1 ฉบับ |
| 2. แผนงานก่อสร้างของโครงการ | 1 ฉบับ |
| 3. แผนประชาสัมพันธ์โครงการ และคู่มือระบับเหตุฉุกเฉิน | 1 ฉบับ |

โดยบริษัท โพลีเทคโนโลยี จำกัด ตั้งอยู่เลขที่ 108/59 หมู่ที่ 5 ซอยตันสน ถนนแจ้งวัฒนะ ตำบลปากเกร็ด อำเภอปากเกร็ด จังหวัดนนทบุรี ได้รับตามสัญญาว่าจ้างจากบริษัท ไทย เบเวอร์เรจ แคน จำกัด ให้เป็นผู้ดำเนินการก่อสร้างโครงการฯ ครอบคลุมแจ้งแผนดำเนินการก่อสร้าง โดยมีแผนเริ่มดำเนินการในวันที่ 15 สิงหาคม พ.ศ. 2566 นี้ และคาดว่าจะเสร็จใน วันที่ 9 มีนาคม พ.ศ.2567 ระยะเวลาดำเนินการ 205 วัน โดยมีรายละเอียดดังสิ่งที่แนบมาด้วย ในการนี้บริษัท โพลีเทคโนโลยี จำกัด ได้มอบหมายให้ผู้ประสานงานโครงการฯ

(วิศวกรโครงการฯ)

(เจ้าหน้าที่ความปลอดภัยประจำโครงการฯ)

จึงเรียนมาเพื่อโปรดทราบและให้ความอนุเคราะห์
ขอแสดงความนับถือ

ลงชื่อ..

วิศวกรโครงการ บริษัท โพลีเทคโนโลยี จำกัด



polytechnology co., ltd.

Head Office : 108/59 Soi Tonson, Chaengwattana Rd., Pakkred, Nonthaburi 11120 Thailand.
Tel : + 66 (0) 2960-5070 Fax : + 66 (0) 2584-6771 Email : info@polytech.co.th, Internet : www.polytech.co.th
Rayong Center : 267/155 - 156 Sukhumvit Rd., Maptaphut, Muang, Rayong 21150 Thailand.
Tel : + 66 (0) 3860-7431-3 Fax : + 66 (0) 3860-8622

วันที่ 13 กรกฎาคม 2566

เรื่อง แจ้งแผนการเข้าพื้นที่เพื่อดำเนินการก่อสร้าง โครงการวางระบบจำหน่ายก๊าซธรรมชาติไปยัง บริษัท ไทย เบเวอร์เรจ แคน จำกัด

เรียน ผู้นำชุมชน (ผู้ใหญ่บ้าน) หมู่ที่ 7 อ.หนองแค

ตามที่บริษัท ไทย เบเวอร์เรจ แคน จำกัด ได้รับอนุญาตก่อสร้างโครงการท่อจ่ายก๊าซธรรมชาติบริษัท ปตท. จำกัด (มหาชน) ในเขตประกอบการอุตสาหกรรมดับบลิวเอชเอ (WHA) จ.สระบุรี ไปยังบริษัท ไทย เบเวอร์เรจ แคน จำกัด (โรงงาน 2) เป็นท่อเหล็กขนาดเส้นผ่าศูนย์กลาง 6 นิ้ว โดยจะต่อเชื่อมด้วยวิธีการ Hot-Tap จากระบบท่อจำหน่ายก๊าซธรรมชาติเดิม PTT NG. Pipeline (RC066112) ขนาดเส้นผ่าศูนย์กลาง 8 นิ้ว บริเวณพื้นที่ในเขตประกอบการอุตสาหกรรมดับบลิวเอชเอ (WHA) จ.สระบุรี เพื่อเชื่อมต่อระบบท่อจำหน่ายก๊าซธรรมชาติไปยังบริษัท ไทย เบเวอร์เรจ แคน จำกัด (โรงงาน 2) ด้วยวิธีการเจาะ Hot-Tap Split Tee 8"X6" และการขุดเปิด (Open Cut) โดยใช้รถขุดดินหรือคนขุดและมีการปักแผ่นเหล็ก Sheet Pile กันดินพัง ระยะทางประมาณ 5 เมตร

- สิ่งที่ส่งแนบมาด้วย
- | | |
|--|--------|
| 1. หนังสืออนุญาตให้วางท่อจำหน่ายก๊าซธรรมชาติ | 1 ฉบับ |
| 2. แผนงานก่อสร้างของโครงการ | 1 ฉบับ |
| 3. แผนประชาสัมพันธ์โครงการ และคู่มือระงับเหตุฉุกเฉิน | 1 ฉบับ |

โดยบริษัท โพลีเทคโนโลยี จำกัด ตั้งอยู่เลขที่ 108/59 หมู่ที่ 5 ซอยตันสน ถนนแจ้งวัฒนะ ตำบลปากเกร็ด อำเภอปากเกร็ด จังหวัดนนทบุรี ได้รับตามสัญญาว่าจ้างจากบริษัท ไทย เบเวอร์เรจ แคน จำกัด ให้เป็นผู้ดำเนินการก่อสร้างโครงการฯ ครอบคลุมแจ้งแผนดำเนินการก่อสร้าง โดยมีแผนเริ่มดำเนินการในวันที่ 15 สิงหาคม พ.ศ. 2566 นี้ และคาดว่าจะเสร็จในวันที่ 9 มีนาคม พ.ศ. 2567 ระยะเวลาดำเนินการ 205 วัน โดยมีรายละเอียดดังสิ่งที่แนบมาด้วย ในการนี้บริษัท โพลีเทคโนโลยี จำกัด ได้มอบหมายให้ผู้ประสานงานโครงการฯ

(วิศวกรโครงการฯ)

(เจ้าหน้าที่ความปลอดภัยประจำโครงการฯ)

จึงเรียนมาเพื่อโปรดทราบและให้ความอนุเคราะห์
ขอแสดงความนับถือ

ลงชื่อ...

วิศวกรโครงการ บริษัท โพลีเทคโนโลยี จำกัด

A2131044



polytechnology co., ltd.

Head Office : 108/59 Soi Tonson, Chaengwattana Rd., Pakkred, Nonthaburi 11120 Thailand.
Tel : + 66 (0) 2960-5070 Fax : + 66 (0) 2584-6771 Email : info@polytech.co.th, Internet : www.polytech.co.th
Rayong Center : 267/155 - 156 Sukhumvit Rd., Maptaphut, Muang, Rayong 21150 Thailand.
Tel : + 66 (0) 3860-7431-3 Fax : + 66 (0) 3860-8622

วันที่ 13 กรกฎาคม 2566

เรื่อง แจ้แผนการเข้าพื้นที่เพื่อดำเนินการก่อสร้าง โครงการวางระบบจำหน่ายก๊าซธรรมชาติไปยัง บริษัท ไทย เบเวอร์เรจ แคน จำกัด

เรียน ผู้นำชุมชน หมู่ที่ 8 ต.หนองปลิง อ.หนองแค

ตามที่บริษัท ไทย เบเวอร์เรจ แคน จำกัด ได้รับอนุญาตก่อสร้างโครงการท่อจ่ายก๊าซธรรมชาติบริษัท ปตท. จำกัด (มหาชน) ในเขตประกอบการอุตสาหกรรมดับบลิวเอชเอ (WHA) จ.สระบุรี ไปยังบริษัท ไทย เบเวอร์เรจ แคน จำกัด (โรงงาน 2) เป็นท่อเหล็กขนาดเส้นผ่าศูนย์กลาง 6 นิ้ว โดยจะต่อเชื่อมด้วยวิธีการ Hot-Tap จากระบบท่อจำหน่ายก๊าซธรรมชาติเดิม PTT NG. Pipeline (RC066112) ขนาดเส้นผ่าศูนย์กลาง 8 นิ้ว บริเวณพื้นที่ในเขตประกอบการอุตสาหกรรมดับบลิวเอชเอ จ.สระบุรี (WHA) เพื่อเชื่อมต่อระบบท่อจำหน่ายก๊าซธรรมชาติไปยังบริษัท ไทย เบเวอร์เรจ แคน จำกัด (โรงงาน 2) ด้วยวิธีการเจาะ Hot-Tap Split Tee 8"X6" และการขุดเปิด (Open Cut) โดยใช้รถขุดดินหรือคนขุดและมีการปักแผ่นเหล็ก Sheet Pile กันดินพัง ระยะทางประมาณ 5 เมตร

- | | | |
|---------------------|--|--------|
| สิ่งที่ส่งแนบมาด้วย | 1. หนังสืออนุญาตให้วางท่อจำหน่ายก๊าซธรรมชาติ | 1 ฉบับ |
| | 2. แผนงานก่อสร้างของโครงการ | 1 ฉบับ |
| | 3. แผนประชาสัมพันธ์โครงการ และคู่มือระบับเหตุฉุกเฉิน | 1 ฉบับ |

โดยบริษัท โพลีเทคโนโลยี่ จำกัด ตั้งอยู่เลขที่ 108/59 หมู่ที่ 5 ซอยตันสน ถนนแจ้งวัฒนะ ตำบลปากเกร็ด อำเภอปากเกร็ด จังหวัดนนทบุรี ได้รับตามสัญญาว่าจ้างจากบริษัท ไทย เบเวอร์เรจ แคน จำกัด ให้เป็นผู้ดำเนินการก่อสร้างโครงการฯ โครงข่ายแจ้แผนดำเนินการก่อสร้าง โดยมีแผนเริ่มดำเนินการในวันที่ 15 สิงหาคม พ.ศ. 2566 นี้ และคาดว่าจะเสร็จใน วันที่ 9 มีนาคม พ.ศ.2567 ระยะเวลาดำเนินการ 205 วัน โดยมีรายละเอียดดังสิ่งที่แนบมาด้วย ในการนี้บริษัท โพลีเทคโนโลยี่ จำกัด ได้มอบหมายให้ผู้ประสานงานโครงการฯ

(วิศวกรโครงการฯ)

(เจ้าหน้าที่ความปลอดภัยประจำโครงการฯ)

จึงเรียนมาเพื่อโปรดทราบและให้ความอนุเคราะห์

ขอแสดงความนับถือ

ลงชื่อ..

วิศวกรโครงการ บริษัท โพลีเทคโนโลยี่ จำกัด

13.7.66



polytechnology co., ltd.

Head Office : 108/59 Soi Tonson, Chaengwattana Rd., Pakkred, Nonthaburi 11120 Thailand.
Tel : + 66 (0) 2960-5070 Fax : + 66 (0) 2584-6771 Email : info@polytech.co.th, Internet : www.polytech.co.th
Rayong Center : 267/155 - 156 Sukhumvit Rd., Maptaphut, Muang, Rayong 21150 Thailand.
Tel : + 66 (0) 3860-7431-3 Fax : + 66 (0) 3860-8622

วันที่ 13 กรกฎาคม 2566

เรื่อง แจ้งแผนการเข้าพื้นที่เพื่อดำเนินการก่อสร้าง โครงการวางระบบจำหน่ายก๊าซธรรมชาติไปยัง บริษัท ไทย เบเวอร์เรจ แคน จำกัด

เรียน ผู้จัดการบริษัท สลิค (ประเทศไทย) จำกัด

ตามที่บริษัท ไทย เบเวอร์เรจ แคน จำกัด ได้รับอนุญาตก่อสร้างโครงการท่อจ่ายก๊าซธรรมชาติบริษัท ปตท. จำกัด (มหาชน) ในเขตประกอบการอุตสาหกรรมดับบลิวเอชเอ (WHA) จ.สระบุรี ไปยังบริษัท ไทย เบเวอร์เรจ แคน จำกัด (โรงงาน 2) เป็นท่อเหล็กขนาดเส้นผ่าศูนย์กลาง 6 นิ้ว โดยจะต่อเชื่อมด้วยวิธีการ Hot-Tap จากระบบท่อจำหน่ายก๊าซธรรมชาติเดิม PTT NG. Pipeline (RC066112) ขนาดเส้นผ่าศูนย์กลาง 8 นิ้ว บริเวณพื้นที่ในเขตประกอบการอุตสาหกรรมดับบลิวเอชเอ จ.สระบุรี (WHA) เพื่อเชื่อมต่อกับระบบท่อจำหน่ายก๊าซธรรมชาติไปยังบริษัท ไทย เบเวอร์เรจ แคน จำกัด (โรงงาน 2) ด้วยวิธีการเจาะ Hot-Tap Split Tee 8"X6" และการขุดเปิด (Open Cut) โดยใช้รถขุดดินหรือคนขุดและมีการปักแผ่นเหล็ก Sheet Pile กันดินพัง ระยะทางประมาณ 5 เมตร

- | | | |
|---------------------|--|--------|
| สิ่งที่ส่งแนบมาด้วย | 1. หนังสืออนุญาตให้วางท่อจำหน่ายก๊าซธรรมชาติ | 1 ฉบับ |
| | 2. แผนงานก่อสร้างของโครงการ | 1 ฉบับ |
| | 3. แผนประชาสัมพันธ์โครงการ และคู่มือระเบียบเหตุฉุกเฉิน | 1 ฉบับ |

โดยบริษัท โพลีเทคโนโลยี่ จำกัด ตั้งอยู่เลขที่ 108/59 หมู่ที่ 5 ซอยตันสน ถนนแจ้งวัฒนะ ตำบลปากเกร็ด อำเภอปากเกร็ด จังหวัดนนทบุรี ได้รับตามสัญญาว่าจ้างจากบริษัท ไทย เบเวอร์เรจ แคน จำกัด ให้เป็นผู้ดำเนินการก่อสร้างโครงการฯ ครอบคลุมแจ้งแผนดำเนินการก่อสร้าง โดยมีแผนเริ่มดำเนินการในวันที่ 15 สิงหาคม พ.ศ. 2566 นี้ และคาดว่าจะเสร็จในวันที่ 9 มีนาคม พ.ศ. 2567 ระยะเวลาดำเนินการ 205 วัน โดยมีรายละเอียดดังสิ่งที่แนบมาด้วย ในการนี้บริษัท โพลีเทคโนโลยี่ จำกัด ได้มอบหมายให้ผู้ประสานงานโครงการฯ

(วิศวกรโครงการฯ)

(เจ้าหน้าที่ความปลอดภัยประจำโครงการฯ)

จึงเรียนมาเพื่อโปรดทราบและให้ความอนุเคราะห์

ขอแสดงความนับถือ

ลง

วิศวกรโครงการ บริษัท โพลีเทคโนโลยี่ จำกัด

14/7/66
11.00



polytechnology co., ltd.

Head Office : 108/59 Soi Tonson, Chaengwattana Rd., Pakkred, Nonthaburi 11120 Thailand.
Tel : + 66 (0) 2960-5070 Fax : + 66 (0) 2584-6771 Email : info@polytech.co.th, Internet : www.polytech.co.th
Rayong Center : 267/155 - 156 Sukhumvit Rd., Maptaphut, Muang, Rayong 21150 Thailand.
Tel : + 66 (0) 3860-7431-3 Fax : + 66 (0) 3860-8622

วันที่ 13 กรกฎาคม 2566

เรื่อง แจ้งแผนการเข้าพื้นที่เพื่อดำเนินการก่อสร้าง โครงการวางระบบจำหน่ายก๊าซธรรมชาติไปยัง บริษัท ไทย เบเวอร์เรจ แคน จำกัด

เรียน ผู้จัดการ เขตประกอบการอุตสาหกรรมดับบลิวเอชเอ สระบุรี

ตามที่บริษัท ไทย เบเวอร์เรจ แคน จำกัด ได้รับอนุญาตก่อสร้างโครงการท่อจ่ายก๊าซธรรมชาติบริษัท ปตท. จำกัด (มหาชน) ในเขตประกอบการอุตสาหกรรมดับบลิวเอชเอ (WHA) จ.สระบุรี ไปยังบริษัท ไทย เบเวอร์เรจ แคน จำกัด (โรงงาน 2) เป็นท่อเหล็กขนาดเส้นผ่าศูนย์กลาง 6 นิ้ว โดยจะต่อเชื่อมด้วยวิธีการ Hot-Tap จากระบบท่อจำหน่ายก๊าซธรรมชาติเดิม PTT NG. Pipeline (RC066112) ขนาดเส้นผ่าศูนย์กลาง 8 นิ้ว บริเวณพื้นที่ในเขตประกอบการอุตสาหกรรมดับบลิวเอชเอ จ.สระบุรี (WHA) เพื่อเชื่อมต่อระบบท่อจำหน่ายก๊าซธรรมชาติ ไปยังบริษัท ไทย เบเวอร์เรจ แคน จำกัด (โรงงาน 2) ด้วยวิธีการเจาะ Hot-Tap Split Tee 8"X6" และการขุดเปิด (Open Cut) โดยใช้รถขุดดินหรือคนขุดและมีการปักแผ่นเหล็ก Sheet Pile กันดินพัง ระยะทางประมาณ 5 เมตร

- | | | |
|---------------------|--|--------|
| สิ่งที่ส่งแนบมาด้วย | 1. หนังสืออนุญาตให้วางท่อจำหน่ายก๊าซธรรมชาติ | 1 ฉบับ |
| | 2. แผนงานก่อสร้างของโครงการ | 1 ฉบับ |
| | 3. แผนประชาสัมพันธ์โครงการ และคู่มือระงับเหตุฉุกเฉิน | 1 ฉบับ |

โดยบริษัท โพลีเทคโนโลยี จำกัด ตั้งอยู่เลขที่ 108/59 หมู่ที่ 5 ซอยตันสน ถนนแจ้งวัฒนะ ตำบลปากเกร็ด อำเภอปากเกร็ด จังหวัดนนทบุรี ได้รับตามสัญญาว่าจ้างจากบริษัท ไทย เบเวอร์เรจ แคน จำกัด ให้เป็นผู้ดำเนินการก่อสร้างโครงการฯ โครงข่ายแจ้งแผนดำเนินการก่อสร้าง โดยมีแผนเริ่มดำเนินการในวันที่ 15 สิงหาคม พ.ศ. 2566 นี้ และคาดว่าจะเสร็จใน วันที่ 9 มีนาคม พ.ศ. 2567 ระยะเวลาดำเนินการ 205 วัน โดยมีรายละเอียดดังสิ่งที่แนบมาด้วย ในการนี้บริษัท โพลีเทคโนโลยี จำกัด ได้มอบหมายให้ผู้ประสานงานโครงการฯ

วิศวกรโครงการฯ)

เจ้าหน้าที่ความปลอดภัยประจำโครงการฯ)

จึงเรียนมาเพื่อโปรดทราบและให้ความอนุเคราะห์

ขอแสดงความนับถือ

ลงชื่อ..

วิศวกรโครงการ บริษัท โพลีเทคโนโลยี จำกัด

ได้รับเอกสารต้นฉบับ

14/7/66



polytechnology co., ltd.

Head Office : 108/59 Soi Tonson, Chaengwattana Rd., Pakkred, Nonthaburi 11120 Thailand.
Tel : + 66 (0) 2960-5070 Fax : + 66 (0) 2584-6771 Email : info@polytech.co.th, Internet : www.polytech.co.th
Rayong Center : 267/155 - 156 Sukhumvit Rd., Maptaphut, Muang, Rayong 21150 Thailand.
Tel : + 66 (0) 3860-7431-3 Fax : + 66 (0) 3860-8622

วันที่ 13 กรกฎาคม 2566

เรื่อง แจ้งแผนการเข้าพื้นที่เพื่อดำเนินการก่อสร้าง โครงการวางระบบจำหน่ายก๊าซธรรมชาติไปยัง บริษัท ไทย เบเวอร์เรจ แคน จำกัด

เรียน ผู้จัดการบริษัท แอร์ ลิควิด (ประเทศไทย) จำกัด

ตามที่บริษัท ไทย เบเวอร์เรจ แคน จำกัด ได้รับอนุญาตก่อสร้างโครงการท่อจ่ายก๊าซธรรมชาติบริษัท ปตท. จำกัด (มหาชน) ในเขตประกอบการอุตสาหกรรมดับบลิวเอชเอ จ.สระบุรี (WHA) ไปยังบริษัท ไทย เบเวอร์เรจ แคน จำกัด (โรงงาน 2) เป็นท่อเหล็กขนาดเส้นผ่าศูนย์กลาง 6 นิ้ว โดยจะต่อเชื่อมด้วยวิธีการ Hot-Tap จากระบบท่อจำหน่ายก๊าซธรรมชาติเดิม PTT NG. Pipeline (RC066112) ขนาดเส้นผ่าศูนย์กลาง 8 นิ้ว บริเวณพื้นที่ในเขตประกอบการอุตสาหกรรมดับบลิวเอชเอ จ.สระบุรี (WHA) เพื่อเชื่อมต่อระบบท่อจำหน่ายก๊าซธรรมชาติ ไปยังบริษัท ไทย เบเวอร์เรจ แคน จำกัด (โรงงาน 2) ด้วยวิธีการเจาะ Hot-Tap Split Tee 8"X6" และการขุดเปิด (Open Cut) โดยใช้รถขุดดินหรือคนขุดและมีการปักแผ่นเหล็ก Sheet Pile กันดินพัง ระยะทางประมาณ 5 เมตร

- | | | |
|---------------------|--|--------|
| สิ่งที่ส่งแนบมาด้วย | 1. หนังสืออนุญาตให้วางท่อจำหน่ายก๊าซธรรมชาติ | 1 ฉบับ |
| | 2. แผนงานก่อสร้างของโครงการ | 1 ฉบับ |
| | 3. แผนประชาสัมพันธ์โครงการ และคู่มือระบับเหตุฉุกเฉิน | 1 ฉบับ |

โดยบริษัท โพลีเทคโนโลยี จำกัด ตั้งอยู่เลขที่ 108/59 หมู่ที่ 5 ซอยตันสน ถนนแจ้งวัฒนะ ตำบลปากเกร็ด อำเภอปากเกร็ด จังหวัดนนทบุรี ได้รับตามสัญญาว่าจ้างจากบริษัท ไทย เบเวอร์เรจ แคน จำกัด ให้เป็นผู้ดำเนินการก่อสร้างโครงการฯ ใคร่ขอแจ้งแผนดำเนินการก่อสร้าง โดยมีแผนเริ่มดำเนินการในวันที่ 15 สิงหาคม พ.ศ. 2566 นี้ และคาดว่าจะเสร็จใน วันที่ 9 มีนาคม พ.ศ.2567 ระยะเวลาดำเนินการ 205 วัน โดยมีรายละเอียดดังสิ่งที่แนบมาด้วย ในการนี้บริษัท โพลีเทคโนโลยี จำกัด ได้มอบหมายให้ผู้ประสานงานโครงการฯ

(วิศวกรโครงการฯ)

(เจ้าหน้าที่ความปลอดภัยประจำโครงการฯ)

จึงเรียนมาเพื่อโปรดทราบและให้ความอนุเคราะห์

ขอแสดงความนับถือ

ลงชื่อ.....

วิศวกรโครงการ บริษัท โพลีเทคโนโลยี จำกัด



polytechnology co., ltd.

Head Office : 108/59 Soi Tonson, Chaengwattana Rd., Pakkred, Nonthaburi 11120 Thailand.
Tel : + 66 (0) 2960-5070 Fax : + 66 (0) 2584-6771 Email : info@polytech.co.th, Internet : www.polytech.co.th
Rayong Center : 267/155 - 156 Sukhumvit Rd., Maptaphut, Muang, Rayong 21150 Thailand.
Tel : + 66 (0) 3860-7431-3 Fax : + 66 (0) 3860-8622

วันที่ 13 กรกฎาคม 2566

เรื่อง แจ้งแผนการเข้าพื้นที่เพื่อดำเนินการก่อสร้าง โครงการวางระบบจำหน่ายก๊าซธรรมชาติไปยัง บริษัท ไทย เบเวอร์เรจ แคน จำกัด

เรียน นายกองค์การบริหารส่วน ต.หนองปลาหมอ อ.หนองแค จ.สระบุรี

ตามที่บริษัท ไทย เบเวอร์เรจ แคน จำกัด ได้รับอนุญาตก่อสร้าง โครงการท่อจ่ายก๊าซธรรมชาติบริษัท ปตท. จำกัด (มหาชน) ในเขตประกอบการอุตสาหกรรมดับบลิวเอชเอ (WHA) จ.สระบุรี ไปยังบริษัท ไทย เบเวอร์เรจ แคน จำกัด (โรงงาน 2) เป็นท่อเหล็กขนาดเส้นผ่าศูนย์กลาง 6 นิ้ว โดยจะต่อเชื่อมด้วยวิธีการ Hot-Tap จากระบบท่อจำหน่ายก๊าซธรรมชาติเดิม PTT NG. Pipeline (RC066112) ขนาดเส้นผ่าศูนย์กลาง 8 นิ้ว บริเวณพื้นที่ในเขตประกอบการอุตสาหกรรมดับบลิวเอชเอ(WHA) จ.สระบุรี เพื่อเชื่อมต่อระบบท่อจำหน่ายก๊าซธรรมชาติ ไปยังบริษัท ไทย เบเวอร์เรจ แคน จำกัด (โรงงาน 2) ด้วยวิธีการเจาะ Hot-Tap Split Tee 8"X6" และการขุดเปิด (Open Cut) โดยใช้รถขุดดินหรือคนขุดและมีการปักแผ่นเหล็ก Sheet Pile กันดินพัง ระยะทางประมาณ 5 เมตร

- สิ่งที่ส่งแนบมาด้วย
- | | |
|---|--------|
| 1. หนังสืออนุญาตให้วางท่อจำหน่ายก๊าซธรรมชาติ | 1 ฉบับ |
| 2. แผนงานก่อสร้างของโครงการ | 1 ฉบับ |
| 3.แผนประชาสัมพันธ์โครงการ และคู่มือระงับเหตุฉุกเฉิน | 1 ฉบับ |

โดยบริษัท โพลีเทคโนโลยี่ จำกัด ตั้งอยู่เลขที่ 108/59 หมู่ที่ 5 ซอยตันสน ถนนแจ้งวัฒนะ ตำบลปากเกร็ด อำเภอปากเกร็ด จังหวัดนนทบุรี ได้รับตามสัญญาว่าจ้างจากบริษัท ไทย เบเวอร์เรจ แคน จำกัด ให้เป็นผู้ดำเนินการก่อสร้างโครงการฯ ใคร่ขอแจ้งแผนดำเนินการก่อสร้าง โดยมีแผนเริ่มดำเนินการในวันที่ 15 สิงหาคม พ.ศ. 2566 นี้ และคาดว่าจะเสร็จใน วันที่ 9 มีนาคม พ.ศ. 2567 ระยะเวลาดำเนินการ 205 วัน โดยมีรายละเอียดดังสิ่งที่แนบมาด้วย ในการนี้บริษัท โพลีเทคโนโลยี่ จำกัด ได้มอบหมายให้ผู้ประสานงานโครงการฯ

(วิศวกรโครงการฯ)

(เจ้าหน้าที่ความปลอดภัยประจำโครงการฯ)

จึงเรียนมาเพื่อโปรดทราบและให้ความอนุเคราะห์
ขอแสดงความนับถือ

ลงชื่อ.....

วิศวกรโครงการ บริษัท โพลีเทคโนโลยี่ จำกัด

วันที่ 14.0.0.4



polytechnology co., ltd.

Head Office : 108/59 Soi Tonson, Chaengwattana Rd., Pakkred, Nonthaburi 11120 Thailand.
Tel : + 66 (0) 2960-5070 Fax : + 66 (0) 2584-6771 Email : info@polytech.co.th, Internet : www.polytech.co.th
Rayong Center : 267/155 - 156 Sukhumvit Rd., Maptaphut, Muang, Rayong 21150 Thailand.
Tel : + 66 (0) 3860-7431-3 Fax : + 66 (0) 3860-8622

วันที่ 13 กรกฎาคม 2566

เรื่อง ขอความอนุเคราะห์ ในการขอส่งผู้ช่วยหรือผู้บาดเจ็บจากการทำงานประจำโครงการเข้ารับการรักษา แจ่มแผน
การเข้าพื้นที่เพื่อดำการก่อสร้าง โครงการวางระบบจำหน่ายก๊าซธรรมชาติไปยัง บริษัท ไทย เบเวอร์เรจ แคน จำกัด

เรียน ผู้อำนวยการโรงพยาบาลหนองแค จ.สระบุรี

ตามที่บริษัท ไทย เบเวอร์เรจ แคน จำกัด ได้รับอนุญาตก่อสร้างโครงการท่อจ่ายก๊าซธรรมชาติบริษัท ปตท. จำกัด (มหาชน) ในเขตประกอบการอุตสาหกรรมดับบลิวเอชเอ (WHA) จ.สระบุรี ไปยังบริษัท ไทย เบเวอร์เรจ แคน จำกัด (โรงงาน 2) เป็นท่อเหล็กขนาดเส้นผ่าศูนย์กลาง 6 นิ้ว โดยจะต่อเชื่อมด้วยวิธีการ Hot-Tap จากระบบท่อจำหน่ายก๊าซธรรมชาติเดิม PTT NG. Pipeline (RC066112) ขนาดเส้นผ่าศูนย์กลาง 8 นิ้ว บริเวณพื้นที่ในเขตประกอบการอุตสาหกรรมดับบลิวเอชเอ จ.สระบุรี (WHA) เพื่อเชื่อมต่อระบบท่อจำหน่ายก๊าซธรรมชาติ ไปยังบริษัท ไทย เบเวอร์เรจ แคน จำกัด (โรงงาน 2) ด้วยวิธีการเจาะ Hot-Tap Split Tee 8"X6" และการขุดเปิด (Open Cut) โดยใช้รถขุดดินหรือคนขุดและมีการปักแผ่นเหล็ก Sheet Pile กันดินพัง ระยะทางประมาณ 5 เมตร

สิ่งที่ส่งแนบมาด้วย	1. หนังสืออนุญาตให้วางท่อจำหน่ายก๊าซธรรมชาติ	1 ฉบับ
	2. แผนงานก่อสร้างของโครงการ	1 ฉบับ
	3. แผนประชาสัมพันธ์โครงการ และคู่มือระงับเหตุฉุกเฉิน	1 ฉบับ

โดยบริษัท โพลีเทคโนโลยี จำกัด ตั้งอยู่เลขที่ 108/59 หมู่ที่ 5 ซอยตันสน ถนนแจ้งวัฒนะ ตำบลปากเกร็ด อำเภอปากเกร็ด จังหวัดนนทบุรี ได้รับตามสัญญาว่าจ้างจากบริษัท ไทย เบเวอร์เรจ แคน จำกัด ให้เป็นผู้ดำเนินการก่อสร้างโครงการฯ ครอบคลุมดำเนินการก่อสร้าง โดยมีแผนเริ่มดำเนินการในวันที่ 15 สิงหาคม พ.ศ. 2566 นี้ และคาดว่าจะเสร็จในวันที่ 9 มีนาคม พ.ศ. 2567 ระยะเวลาดำเนินการ 205 วัน โดยมีรายละเอียดดังสิ่งที่แนบมาด้วย ในการนี้บริษัท โพลีเทคโนโลยี จำกัด ได้มอบหมายให้ผู้ประสานงานโครงการฯ

(วิศวกรโครงการฯ)

(เจ้าหน้าที่ความปลอดภัยประจำโครงการฯ)

จึงเรียนมาเพื่อโปรดทราบและให้ความอนุเคราะห์ ในการขอส่งผู้ช่วย หรือ
ผู้บาดเจ็บจากการปฏิบัติงาน ในโครงการเข้ารับการรักษา ต่อไป

ขอแสดงความนับถือ

ลงชื่อ...

วิศวกรโครงการ บริษัท โพลีเทคโนโลยี จำกัด

14 / 7 / 66



polytechnology co., ltd.

Head Office : 108/59 Soi Tonson, Chaengwattana Rd., Pakkred, Nonthaburi 11120 Thailand.
Tel : + 66 (0) 2960-5070 Fax : + 66 (0) 2584-6771 Email : info@polytech.co.th, Internet : www.polytech.co.th
Rayong Center : 267/155 - 156 Sukhumvit Rd., Maptaphut, Muang, Rayong 21150 Thailand.
Tel : + 66 (0) 3860-7431-3 Fax : + 66 (0) 3860-8622

วันที่ 13 กรกฎาคม 2566

เรื่อง แจ้งแผนการเข้าพื้นที่เพื่อดำเนินการก่อสร้าง โครงการวางระบบจำหน่ายก๊าซธรรมชาติไปยัง บริษัท ไทย เบเวอร์เรจ แคน จำกัด

เรียน ผู้จัดการบริษัท แอร์ ลิควิด (ประเทศไทย) จำกัด

ตามที่บริษัท ไทย เบเวอร์เรจ แคน จำกัด ได้รับอนุญาตก่อสร้างโครงการท่อจ่ายก๊าซธรรมชาติบริษัท ปตท. จำกัด (มหาชน) ในเขตประกอบการอุตสาหกรรมดับบลิวเอชเอ จ.สระบุรี (WHA) ไปยังบริษัท ไทย เบเวอร์เรจ แคน จำกัด (โรงงาน 2) เป็นท่อเหล็กขนาดเส้นผ่าศูนย์กลาง 6 นิ้ว โดยจะต่อเชื่อมด้วยวิธีการ Hot-Tap จากระบบท่อจำหน่ายก๊าซธรรมชาติเดิม PTT NG. Pipeline (RC066112) ขนาดเส้นผ่าศูนย์กลาง 8 นิ้ว บริเวณพื้นที่ในเขตประกอบการอุตสาหกรรมดับบลิวเอชเอ จ.สระบุรี (WHA) เพื่อเชื่อมต่อระบบท่อจำหน่ายก๊าซธรรมชาติ ไปยังบริษัท ไทย เบเวอร์เรจ แคน จำกัด (โรงงาน 2) ด้วยวิธีการเจาะ Hot-Tap Split Tee 8"X6" และการขุดเปิด (Open Cut) โดยใช้รถขุดดินหรือคนขุดและมีการปักแผ่นเหล็ก Sheet Pile กันดินพัง ระยะทางประมาณ 5 เมตร

- | | | |
|---------------------|--|--------|
| สิ่งที่ส่งแนบมาด้วย | 1. หนังสืออนุญาตให้วางท่อจำหน่ายก๊าซธรรมชาติ | 1 ฉบับ |
| | 2. แผนงานก่อสร้างของโครงการ | 1 ฉบับ |
| | 3. แผนประชาสัมพันธ์โครงการ และคู่มือระเบียบเหตุฉุกเฉิน | 1 ฉบับ |

โดยบริษัท โพลีเทคโนโลยี่ จำกัด ตั้งอยู่เลขที่ 108/59 หมู่ที่ 5 ซอยตันสน ถนนแจ้งวัฒนะ ตำบลปากเกร็ด อำเภอปากเกร็ด จังหวัดนนทบุรี ได้รับตามสัญญาว่าจ้างจากบริษัท ไทย เบเวอร์เรจ แคน จำกัด ให้เป็นผู้ดำเนินการก่อสร้างโครงการฯ ใคร่ขอแจ้งแผนดำเนินการก่อสร้าง โดยมีแผนเริ่มดำเนินการในวันที่ 15 สิงหาคม พ.ศ. 2566 นี้ และคาดว่าจะเสร็จใน วันที่ 9 มีนาคม พ.ศ.2567 ระยะเวลาดำเนินการ 205 วัน โดยมีรายละเอียดดังสิ่งที่แนบมาด้วย ในการนี้บริษัท โพลีเทคโนโลยี่ จำกัด ได้มอบหมายให้ผู้ประสานงานโครงการฯ

(วิศวกรโครงการฯ)

(เจ้าหน้าที่ความปลอดภัยประจำโครงการฯ)

จึงเรียนมาเพื่อโปรดทราบและให้ความอนุเคราะห์

ขอแสดงความนับถือ

ลงชื่อ.....

วิศวกรโครงการ บริษัท โพลีเทคโนโลยี่ จำกัด



polytechnology co., ltd.

Head Office : 108/59 Soi Tonson, Chaengwattana Rd., Pakkred, Nonthaburi 11120 Thailand.
Tel : + 66 (0) 2960-5070 Fax : + 66 (0) 2584-6771 Email : info@polytech.co.th, Internet : www.polytech.co.th
Rayong Center : 267/155 - 156 Sukhumvit Rd., Maptaphut, Muang, Rayong 21150 Thailand.
Tel : + 66 (0) 3860-7431-3 Fax : + 66 (0) 3860-8622

วันที่ 13 กรกฎาคม 2566

เรื่อง แจ้งแผนการเข้าพื้นที่เพื่อดำเนินการก่อสร้าง โครงการวางระบบจำหน่ายก๊าซธรรมชาติไปยัง บริษัท ไทย เบเวอร์เรจ แคน จำกัด

เรียน นายกองค์การบริหารส่วน ต.หนองปลาหมอ อ.หนองแค จ.สระบุรี

ตามที่บริษัท ไทย เบเวอร์เรจ แคน จำกัด ได้รับอนุญาตก่อสร้าง โครงการท่อจ่ายก๊าซธรรมชาติบริษัท ปตท. จำกัด (มหาชน) ในเขตประกอบการอุตสาหกรรมดับบลิวเอชเอ (WHA) จ.สระบุรี ไปยังบริษัท ไทย เบเวอร์เรจ แคน จำกัด (โรงงาน 2) เป็นท่อเหล็กขนาดเส้นผ่าศูนย์กลาง 6 นิ้ว โดยจะต่อเชื่อมด้วยวิธีการ Hot-Tap จากระบบท่อจำหน่ายก๊าซธรรมชาติเดิม PTT NG. Pipeline (RC066112) ขนาดเส้นผ่าศูนย์กลาง 8 นิ้ว บริเวณพื้นที่ในเขตประกอบการอุตสาหกรรมดับบลิวเอชเอ(WHA) จ.สระบุรี เพื่อเชื่อมต่อระบบท่อจำหน่ายก๊าซธรรมชาติ ไปยังบริษัท ไทย เบเวอร์เรจ แคน จำกัด (โรงงาน 2) ด้วยวิธีการเจาะ Hot-Tap Split Tee 8"X6" และการขุดเปิด (Open Cut) โดยใช้รถขุดดินหรือคนขุดและมีการปักแผ่นเหล็ก Sheet Pile กันดินพัง ระยะทางประมาณ 5 เมตร

- สิ่งที่ส่งแนบมาด้วย
- | | |
|--|--------|
| 1. หนังสืออนุญาตให้วางท่อจำหน่ายก๊าซธรรมชาติ | 1 ฉบับ |
| 2. แผนงานก่อสร้างของโครงการ | 1 ฉบับ |
| 3. แผนประชาสัมพันธ์โครงการ และคู่มือระงับเหตุฉุกเฉิน | 1 ฉบับ |

โดยบริษัท โพลีเทคโนโลยี่ จำกัด ตั้งอยู่เลขที่ 108/59 หมู่ที่ 5 ซอยตันสน ถนนแจ้งวัฒนะ ตำบลปากเกร็ด อำเภอปากเกร็ด จังหวัดนนทบุรี ได้รับตามสัญญาว่าจ้างจากบริษัท ไทย เบเวอร์เรจ แคน จำกัด ให้เป็นผู้ดำเนินการก่อสร้างโครงการฯ ใคร่ขอแจ้งแผนดำเนินการก่อสร้าง โดยมีแผนเริ่มดำเนินการในวันที่ 15 สิงหาคม พ.ศ. 2566 นี้ และคาดว่าจะเสร็จในวันที่ 9 มีนาคม พ.ศ. 2567 ระยะเวลาดำเนินการ 205 วัน โดยมีรายละเอียดดังสิ่งที่แนบมาด้วย ในการนี้บริษัท โพลีเทคโนโลยี่ จำกัด ได้มอบหมายให้ผู้ประสานงานโครงการฯ

(วิศวกรโครงการฯ)

(เจ้าหน้าที่ความปลอดภัยประจำโครงการฯ)

จึงเรียนมาเพื่อโปรดทราบและให้ความอนุเคราะห์
ขอแสดงความนับถือ

ลงชื่อ.....

วิศวกรโครงการ บริษัท โพลีเทคโนโลยี่ จำกัด

วันที่ 14.0.0.4



polytechnology co., ltd.

Head Office : 108/59 Soi Tonson, Chaengwattana Rd., Pakkred, Nonthaburi 11120 Thailand.
Tel : + 66 (0) 2960-5070 Fax : + 66 (0) 2584-6771 Email : info@polytech.co.th, Internet : www.polytech.co.th
Rayong Center : 267/155 - 156 Sukhumvit Rd., Maptaphut, Muang, Rayong 21150 Thailand.
Tel : + 66 (0) 3860-7431-3 Fax : + 66 (0) 3860-8622

วันที่ 13 กรกฎาคม 2566

เรื่อง แจ้งแผนการเข้าพื้นที่เพื่อดำเนินการก่อสร้าง โครงการวางระบบจำหน่ายก๊าซธรรมชาติไปยัง บริษัท ไทย เบเวอร์เรจ แคน จำกัด

เรียน ผู้กำกับการสถานีตำรวจภูธรหนองแค อ.หนองแค

ตามที่บริษัท ไทย เบเวอร์เรจ แคน จำกัด ได้รับอนุญาตก่อสร้างโครงการท่อจ่ายก๊าซธรรมชาติบริษัท ปตท. จำกัด (มหาชน) ในเขตประกอบการอุตสาหกรรมดับบลิวเอชเอ (WHA) จ.สระบุรี ไปยังบริษัท ไทย เบเวอร์เรจ แคน จำกัด (โรงงาน 2) เป็นท่อเหล็กขนาดเส้นผ่าศูนย์กลาง 6 นิ้ว โดยจะต่อเชื่อมด้วยวิธีการ Hot-Tap จากระบบท่อจำหน่ายก๊าซธรรมชาติเดิม PTT NG. Pipeline (RC066112) ขนาดเส้นผ่าศูนย์กลาง 8 นิ้ว บริเวณพื้นที่ในเขตประกอบการอุตสาหกรรมดับบลิวเอชเอ (WHA) จ.สระบุรี เพื่อเชื่อมต่อระบบท่อจำหน่ายก๊าซธรรมชาติ ไปยังบริษัท ไทย เบเวอร์เรจ แคน จำกัด (โรงงาน 2) ด้วยวิธีการเจาะ Hot-Tap Split Tee 8"X6" และการขุดเปิด (Open Cut) โดยใช้รถขุดดินหรือคนขุดและมีการปักแผ่นเหล็ก Sheet Pile กันดินพัง ระยะทางประมาณ 5 เมตร

- สิ่งที่ส่งแนบมาด้วย
- | | |
|--|--------|
| 1. หนังสืออนุญาตให้วางท่อจำหน่ายก๊าซธรรมชาติ | 1 ฉบับ |
| 2. แผนงานก่อสร้างของโครงการ | 1 ฉบับ |
| 3. แผนประชาสัมพันธ์โครงการ และคู่มือระบับเหตุฉุกเฉิน | 1 ฉบับ |

โดยบริษัท โพลีเทคโนโลยี จำกัด ตั้งอยู่เลขที่ 108/59 หมู่ที่ 5 ซอยตันสน ถนนแจ้งวัฒนะ ตำบลปากเกร็ด อำเภอปากเกร็ด จังหวัดนนทบุรี ได้รับตามสัญญาว่าจ้างจากบริษัท ไทย เบเวอร์เรจ แคน จำกัด ให้เป็นผู้ดำเนินการก่อสร้างโครงการฯ ครอบคลุมแจ้งแผนดำเนินการก่อสร้าง โดยมีแผนเริ่มดำเนินการในวันที่ 15 สิงหาคม พ.ศ. 2566 นี้ และคาดว่าจะเสร็จใน วันที่ 9 มีนาคม พ.ศ.2567 ระยะเวลาดำเนินการ 205 วัน โดยมีรายละเอียดดังสิ่งที่แนบมาด้วย ในการนี้บริษัท โพลีเทคโนโลยี จำกัด ได้มอบหมายให้ผู้ประสานงานโครงการฯ

(วิศวกรโครงการฯ)

(เจ้าหน้าที่ความปลอดภัยประจำโครงการฯ)

จึงเรียนมาเพื่อโปรดทราบและให้ความอนุเคราะห์

ขอแสดงความนับถือ

ลงชื่อ.

วิศวกรโครงการ บริษัท โพลีเทคโนโลยี จำกัด

๑๕ ก.ค. ๖๖



polytechnology co., ltd.

Head Office : 108/59 Soi Tonson, Chaengwattana Rd., Pakkred, Nonthaburi 11120 Thailand.
Tel : + 66 (0) 2960-5070 Fax : + 66 (0) 2584-6771 Email : info@polytech.co.th, Internet : www.polytech.co.th
Rayong Center : 267/155 - 156 Sukhumvit Rd., Maptaphut, Muang, Rayong 21150 Thailand.
Tel : + 66 (0) 3860-7431-3 Fax : + 66 (0) 3860-8622

วันที่ 13 กรกฎาคม 2566

เรื่อง แจ้งแผนการเข้าพื้นที่เพื่อดำเนินการก่อสร้าง โครงการวางระบบจำหน่ายก๊าซธรรมชาติไปยัง บริษัท ไทย เบเวอร์เรจ แคน จำกัด

เรียน นายกองค์การบริหารส่วน ต.หนองปลิง อ.หนองแค

ตามที่บริษัท ไทย เบเวอร์เรจ แคน จำกัด ได้รับอนุญาตก่อสร้างโครงการท่อจ่ายก๊าซธรรมชาติบริษัท ปตท. จำกัด (มหาชน) ในเขตประกอบการอุตสาหกรรมดับบลิวเอชเอ (WHA) จ.สระบุรี ไปยังบริษัท ไทย เบเวอร์เรจ แคน จำกัด (โรงงาน 2) เป็นท่อเหล็กขนาดเส้นผ่าศูนย์กลาง 6 นิ้ว โดยจะต่อเชื่อมด้วยวิธีการ Hot-Tap จากระบบท่อจำหน่ายก๊าซธรรมชาติเดิม PTT NG. Pipeline (RC066112) ขนาดเส้นผ่าศูนย์กลาง 8 นิ้ว บริเวณพื้นที่ในเขตประกอบการอุตสาหกรรมดับบลิวเอชเอ (WHA) จ.สระบุรี เพื่อเชื่อมต่อบริษัทท่อจำหน่ายก๊าซธรรมชาติ ไปยังบริษัท ไทย เบเวอร์เรจ แคน จำกัด (โรงงาน 2) ด้วยวิธีการเจาะ Hot-Tap Split Tee 8"X6" และการขุดเปิด (Open Cut) โดยใช้รถขุดดินหรือคนขุดและมีการปักแผ่นเหล็ก Sheet Pile กันดินพัง ระยะทางประมาณ 5 เมตร

- สิ่งที่ส่งแนบมาด้วย
- | | |
|--|--------|
| 1. หนังสืออนุญาตให้วางท่อจำหน่ายก๊าซธรรมชาติ | 1 ฉบับ |
| 2. แผนงานก่อสร้างของโครงการ | 1 ฉบับ |
| 3. แผนประชาสัมพันธ์โครงการ และคู่มือระบับเหตุฉุกเฉิน | 1 ฉบับ |

โดยบริษัท โพลีเทคโนโลยี จำกัด ตั้งอยู่เลขที่ 108/59 หมู่ที่ 5 ซอยตันสน ถนนแจ้งวัฒนะ ตำบลปากเกร็ด อำเภอปากเกร็ด จังหวัดนนทบุรี ได้รับตามสัญญาว่าจ้างจากบริษัท ไทย เบเวอร์เรจ แคน จำกัด ให้เป็นผู้ดำเนินการก่อสร้างโครงการฯ ใดๆขอแจ้งแผนดำเนินการก่อสร้าง โดยมีแผนเริ่มดำเนินการในวันที่ 15 สิงหาคม พ.ศ.2566 นี้ และคาดว่าจะเสร็จในวันที่ 27 มีนาคม พ.ศ. 2567 ระยะเวลาดำเนินการ 205 วัน โดยมีรายละเอียดดังสิ่งที่แนบมาด้วย ในการนี้บริษัท โพลีเทคโนโลยี จำกัด ได้มอบหมายให้ผู้ประสานงานโครงการฯ

(วิศวกรโครงการฯ)

(เจ้าหน้าที่ความปลอดภัยประจำโครงการฯ)

จึงเรียนมาเพื่อโปรดทราบและให้ความอนุเคราะห์
ขอแสดงความนับถือ

ลงชื่อ....

วิศวกรโครงการ บริษัท โพลีเทคโนโลยี จำกัด

14 ก.ค 2566



บริษัท ปตท. จำกัด (มหาชน)

รายงานผลการปฏิบัติตามมาตรการป้องกันและแก้ไขผลกระทบสิ่งแวดล้อม
และมาตรการติดตามตรวจสอบผลกระทบสิ่งแวดล้อม (ระยะก่อสร้าง)
โครงการท่อส่งก๊าซธรรมชาติในเขตประกอบการอุตสาหกรรมเหมราชสระบุรี
(โครงการวางระบบจำหน่ายก๊าซธรรมชาติไปยัง บริษัท ไทย เบเวอร์เรจ แคน จำกัด)

ภาคผนวก ข-5

ตัวอย่างเอกสารคู่มือประชาสัมพันธ์และระงับเหตุฉุกเฉิน



โครงการวางระบบจำหน่ายก๊าซธรรมชาติ ไปยัง บริษัท ไทย เบเวอร์เรจ แคน จำกัด

ลักษณะของโครงการ

การก่อสร้างระบบท่อจำหน่ายก๊าซธรรมชาติได้ดิน เป็นท่อเหล็กขนาดเส้นผ่านศูนย์กลาง 6 นิ้ว เชื่อมต่อกับระบบท่อจำหน่ายก๊าซธรรมชาติเดิม (PTT NG. Pipeline) ขนาดเส้นผ่านศูนย์กลาง 8 นิ้ว บริเวณพื้นที่ในเขตประกอบการอุตสาหกรรมดับบลิวเอชเอ สระบุรี (WHA) เพื่อเชื่อมต่อกับระบบจำหน่ายก๊าซธรรมชาติ ไปยัง บริษัท ไทย เบเวอร์เรจ แคน จำกัด (โรงงาน 2) อ.หนองแค จ.สระบุรี ระยะทางประมาณ 5 เมตร

วิธีการใช้ในการก่อสร้างวางท่อจำหน่ายก๊าซธรรมชาติ

➢ การขุดเปิด (Open Cut)

เป็นวิธีการก่อสร้างท่อส่งก๊าซฯ โดยใช้รถขุดดินหรือคนขุดให้เป็นร่องลึก และทำแผงกั้น กันดินพังโดยการปัก Sheet Pile

ขนาด 3.50 x 11.00 x 5.20 เมตร แล้วทำการเชื่อมต่อวางระบบท่อจำหน่ายก๊าซฯ โดยวิธี และฝังกลบ พร้อมกับวางแผ่นคอนกรีต แถบเตือน (Warning Tape) และงานคืนพื้นที่

- การต่อเชื่อมแบบ Hot Tap
เป็นการเชื่อมต่อกับระบบท่อส่งก๊าซฯ ได้ดิน ขนาด 8 นิ้ว ด้วยวิธีการเจาะ Hot Tap Split Tee 8"x6"
- รวมระยะทางวางท่อจำหน่ายก๊าซธรรมชาติ ประมาณ 5 เมตร
- ค่าความดันออกแบบ 18.62 barg และค่าความดันใช้งานสูงสุด 12.42 barg

**รวมระยะเวลาในการดำเนินงานก่อสร้าง
โครงการวางระบบจำหน่ายก๊าซธรรมชาติ ไป
ยังบริษัท ไทย เบเวอร์เรจ แคน จำกัด
(โรงงาน 2)**

**วันที่ 15 กรกฎาคม 2566 ถึง วันที่ 27
กุมภาพันธ์ 2567 (227 วัน)**

ภาพประกอบบริเวณพื้นที่ก่อสร้าง



สอบถามข้อมูลเพิ่มเติมหรือพบเหตุขัดข้อง

กรุณาติดต่อ (ผู้รับเหมา)



บริษัท โพลีเทค โนโลยี จำกัด

(วิศวกรโครงการ)

(เจ้าหน้าที่ความปลอดภัยโครงการ)

วิศวกรโครงการฯ(อาวุโส) บริษัท ปตท. จำกัด (มหาชน)



"ท่อก๊าซฯ ปลอดภัย"

...คนไทยยิ้มได้"

มาตรฐานความปลอดภัยของระบบท่อส่งก๊าซธรรมชาติ



1 ท่อก๊าซฯ ผลิตจากเหล็กกล้า แข็งแรงสูง
ผ่านการทดสอบตามมาตรฐานสากล
ขนาดและความหนาขึ้นอยู่กับการใช้งานและสภาพพื้นที่

2 การตรวจสอบท่อ

ทั้งก่อนและหลังวางท่อ
เราคอยเฝ้าระวัง ตรวจสอบ
ประเมินผล และซ่อมบำรุง
ท่อก๊าซฯ ให้สมบูรณ์อยู่เสมอ



ตรวจสอบผิวท่อ



ป้องกันการผุกร่อนด้วยไฟฟ้า



การตรวจแนวท่อ
ทั้งการเดินและ
บินสำรวจ



การส่งกระแส
เพื่อตรวจสอบภายในท่อ

3 ควบคุมด้วยระบบอัตโนมัติ พร้อมพนักงานตลอด 24 ชั่วโมง

พนักงานคอยดูแลการรับ-ส่งก๊าซฯ ทางไกล
ผ่านระบบ SCADA พร้อมสถานีควบคุมก๊าซฯ
(Block Value Station) ตลอดแนวท่อ



4 การซ้อมรับมือเหตุฉุกเฉิน

อย่างน้อยปีละ 1 ครั้ง
เพื่อสร้างความพร้อมให้กับพนักงาน
และเพิ่มความมั่นใจให้กับชุมชน



คำเตือน

บริเวณนี้เกิดจากธรรมชาติ
ก่อนทำการขุด, สกัด, เติมน้ำมัน, ก่อสร้างใดๆ
หรือพบเห็นท่อส่งก๊าซฯ รั่ว, อุบัติเหตุ
โปรดแจ้ง
บริษัท ปตท. จำกัด (มหาชน)
โทร. 1540
08-1295-8895
0-3827-4399 ขอนบุรี
เพื่อระมัดระวังอันตราย

5 ป้ายเตือนแนวท่อส่งก๊าซฯ

มีการติดตั้งป้ายแสดงแนวท่อส่งก๊าซฯ
ตลอดแนวท่อ เพื่อแสดงตำแหน่งท่อก๊าซฯ ให้ชุมชนโดยรอบทราบ
และป้องกันการรบกวน

พบเหตุฉุกเฉินหรือการกระทำใดๆ ในแนวท่อส่งก๊าซฯ
โปรดแจ้ง ปตท. โทร.1540 ตลอด 24 ชั่วโมง

ภาพแสดงจุดปฏิบัติงาน



ด้านอาชีวอนามัยและความปลอดภัย

- จัดให้มีการฝึกอบรมด้านอาชีวอนามัยและความปลอดภัยสำหรับผู้ปฏิบัติงานทุกคน
- จัดให้มีอุปกรณ์ดับเพลิงเพื่อเตรียมรับสถานการณ์ฉุกเฉิน
- จัดระเบียบพื้นที่ก่อสร้างแยกเป็นสัดส่วน เพื่อลดการเกิดอุบัติเหตุขณะปฏิบัติงาน
- จัดให้มีชุดปฐมพยาบาลเบื้องต้น

รายละเอียดการดำเนินงานก่อสร้าง

ระยะเตรียมงานก่อสร้างในเขตพื้นที่เขตประกอบการ
อุตสาหกรรมดับบลิวเอชเอสระบุรี (WHA)



- งานเตรียมความพร้อม,งานขนย้ายอุปกรณ์
และเครื่องจักร
ระยะการก่อสร้างในเขตพื้นที่เขตประกอบการ
อุตสาหกรรมดับบลิวเอชเอสระบุรี (WHA)
- งานปักแผ่นเหล็กกันดินพัง,งานขุด,งานทำ
บ่อ,งานเจาะ,งานประกอบ
งานเชื่อม,งาน NDT,งานปรับคืนพื้นที่

ความรู้ทั่วไปเกี่ยวกับก๊าซธรรมชาติ

- ❖ เป็นเชื้อเพลิงปิโตรเลียมชนิดหนึ่ง เกิดจากการ
ทับถมของสิ่งมีชีวิตนับล้านปี
- ❖ เป็นสารประกอบไฮโดรคาร์บอน ประกอบด้วย
ก๊าซมีเทนเป็นหลัก
- ❖ ไม่มีสี ไม่มีกลิ่น
- ❖ เบากว่าอากาศ เมื่อเกิดการรั่วไหลจะลอยขึ้นสู่
ที่สูง และฟุ้งกระจายไปในอากาศอย่างรวดเร็ว
จึงมีความปลอดภัย
- ❖ อุณหภูมิที่ติดไฟได้ คือ 580 องศาเซลเซียส
เป็นเชื้อเพลิงสะอาด เผาไหม้สมบูรณ์ จึงส่งผล
กระทบต่อสิ่งแวดล้อมน้อยกว่าเมื่อ
เปรียบเทียบกับเชื้อเพลิงปิโตรเลียมอื่น ๆ

ตัวอย่าง มาตรการป้องกัน และแก้ไข ผลกระทบสิ่งแวดล้อมที่สำคัญ

ระยะดำเนินการ

ด้านสังคม

- สร้างความสัมพันธ์ที่ดีต่อชุมชน ด้วยการเข้าร่วมกิจกรรมเป็นสาธารณะประโยชน์ จัดตั้งศูนย์/เจ้าหน้าที่โครงการ/โทรศัพท์สายตรงเพื่อตอบคำถาม รับฟังความคิดเห็น ข้อร้องเรียนและข้อเสนอแนะ รวมทั้งการให้ความรู้และประชาสัมพันธ์เกี่ยวกับการดำเนินงาน เป็นต้น

ด้านอาชีวอนามัย และความปลอดภัยมาตรการสำหรับ

พนักงานปฏิบัติงาน

- ควบคุมให้มีการใช้อุปกรณ์ป้องกันอันตรายส่วนบุคคลที่เหมาะสม
- ตรวจสอบสภาพของเครื่องมือและอุปกรณ์ก่อนการใช้งานทุกครั้ง
- มีการจัดการอบรมให้ความรู้ทางด้านอาชีวอนามัยและความปลอดภัย

มาตรการป้องกันและควบคุมการเกิดอุบัติเหตุก๊าซรั่ว และการลุกไหม้จากก๊าซรั่ว

- ตรวจสอบและบำรุงรักษาระบบการขนส่งก๊าซธรรมชาติทางท่ออย่างสม่ำเสมอ
- ประสานหน่วยงานเจ้าของพื้นที่ที่ระบบการขนส่งก๊าซธรรมชาติทางท่อตัดผ่านและแจ้งกิจกรรมใด ๆ ในเขตรบบโครงข่ายก๊าซธรรมชาติเป็นการล่วงหน้า

มาตรการเตรียมความพร้อมและการปฏิบัติงาน กรณีเกิดการรั่วไหลของก๊าซธรรมชาติ

- มีศูนย์ปฏิบัติการควบคุมระบบที่รับแจ้งเหตุฉุกเฉินตลอด 24 ชั่วโมง โดยแสดงหมายเลขติดต่อบนป้ายเตือนแนวท่อจ่ายก๊าซฯ
- ฝึกซ้อมแผนระงับเหตุฉุกเฉินกรณีเกิดก๊าซรั่วไหล และเกิดการลุกไหม้ในพื้นที่ระบบการขนส่งก๊าซธรรมชาติ



ระยะก่อสร้าง

ด้านคุณภาพอากาศ/เสียง

- ฉีดพรมน้ำเพื่อลดปริมาณฝุ่นละออง
- ดูแลรักษาเครื่องมือ เครื่องจักรใหญ่ให้อยู่ในสภาพดีตลอดเวลา และมีการบำรุงรักษาตามกำหนด
- จัดให้มี Ear Plug หรือ Ear Muff เมื่อมีการปฏิบัติงานเสียงดังเกินมาตรฐาน

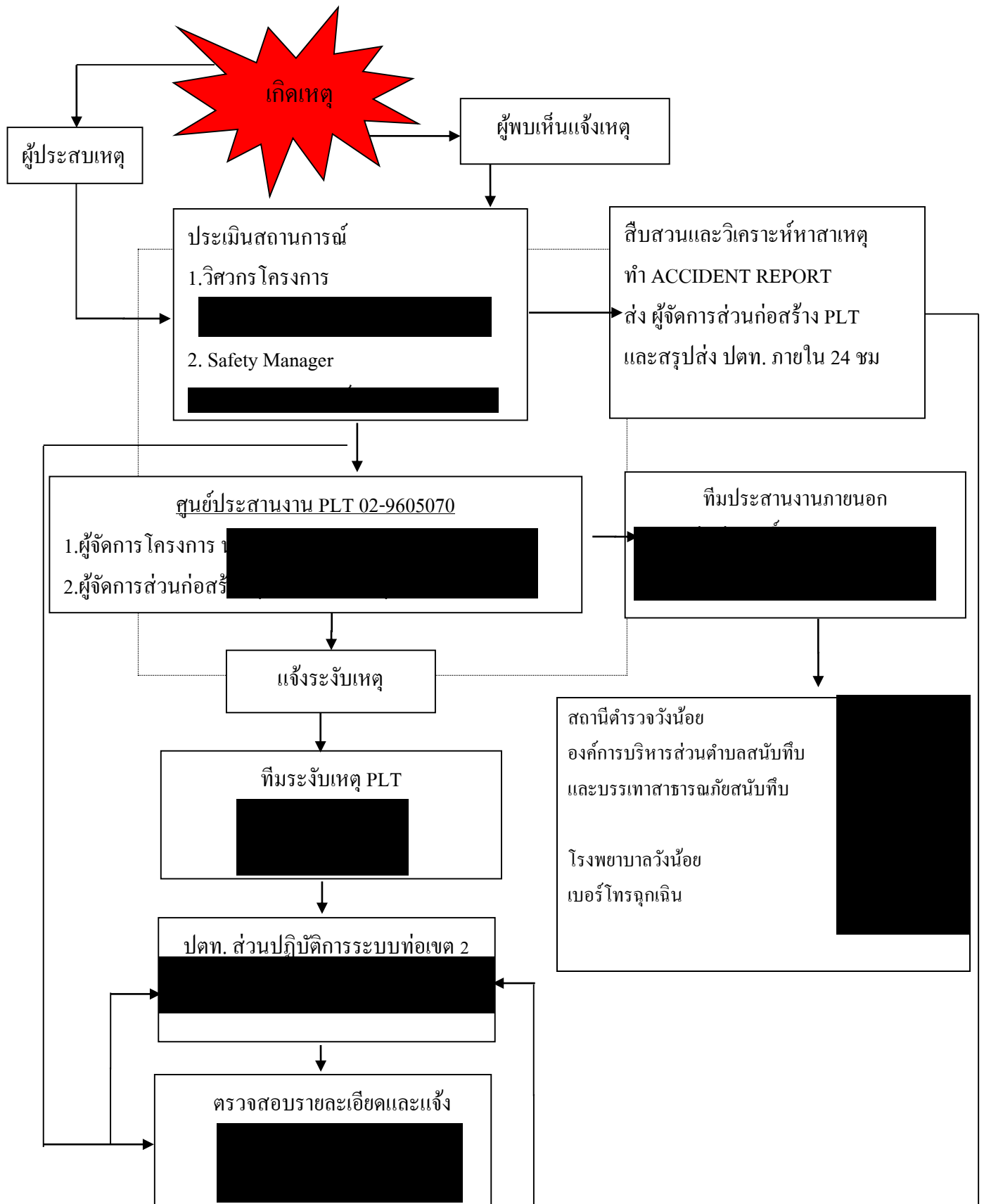
ด้านการคมนาคมขนส่ง

- จัดเตรียมพื้นที่ก่อสร้างโดยกันเขตพื้นที่ก่อสร้างออกจากเส้นทางจราจรให้ชัดเจน
- ติดตั้งป้ายหรือสัญญาณเตือน เครื่องหมายจราจร ป้ายเตือน สัญญาณไฟจราจร
- จัดให้มีเจ้าหน้าที่คอยอำนวยความสะดวกการจราจร



polytechnology co.,ltd.

ผังแสดงขั้นตอนการปฏิบัติเมื่อเกิดเหตุฉุกเฉิน





บริษัท ปตท. จำกัด (มหาชน)

รายงานผลการปฏิบัติตามมาตรการป้องกันและแก้ไขผลกระทบสิ่งแวดล้อม
และมาตรการติดตามตรวจสอบผลกระทบสิ่งแวดล้อม (ระยะก่อสร้าง)
โครงการท่อส่งก๊าซธรรมชาติในเขตประกอบการอุตสาหกรรมเหมราชสระบุรี
(โครงการวางระบบจำหน่ายก๊าซธรรมชาติไปยัง บริษัท ไทย เบเวอร์เรจ แคน จำกัด)

ภาคผนวก ข-6

ตัวอย่างเอกสารรายงานอุบัติการณ์และอุบัติเหตุภายในโครงการ



แบบแผนการเกิดอุบัติเหตุ



ประจำเดือน: พ.ศ. 2566

ผู้ประพันธ์: ปรีดิศร โพธิ์เทศ ในวัย ๑๖ ปี

โครงการเพื่อส่งเสริมสุขภาพจิตในเขตประกอบการอุตสาหกรรมฉบับพิเศษ (โครงการวางระบบจำหน่ายยาสุขภาพไทย เบเวอร์เรจ แคน

จำกัด (2)

[illegible]



แบบแผนทศวรรษการเรียนรู้สู่ปณิธาน และระบบมาตรฐานสู่โลก



ประจำเดือน: ๓๖๕๗๗๗ W.ศ. ๑๕๖๕

ผู้ประพันธ์: ปรีชา โพธิ์เทศ ใน โลกจำกด

โครงการท่องเที่ยววิถีชุมชนชาติในเขตประกอบการอุตสาหกรรมฉบับลิวเอชเอ (โครงการวางระบบจำหน่ายก๊าซธรรมชาติ

๒. ประสิทธิภาพ ไทย เบอร์เร็อเร็อ แคน จักัด โรงงาน 2)

[illegible]



แบบบันทึกการเกิดอุบัติเหตุ



ประจำเดือน: มกราคม พ.ศ. ๒๕๖๖

สรุปเนื้อหา: บรรยาย พินิจ เทคโนโลยี จาก อดีต

โครงการส่งเสริมวิชาชีพครูรวมชาติในเขตประกอบการอุตสาหกรรมฉบับลือเอชเอ (โครงการวางระบบจำหน่ายวิชาชีพรวมชาติไปยังบริษัท ไทย เบเวอร์เรจ แอนด์

จำกััด โรงงาน 2)

[illegible]

ประจำเดือน: นางสาว พ.ศ. ๒๕๖๖

ผู้ประพันธ์: ปรีชา โพธิ์เทศ โน้ตชัย จักก

โครงการก่อสร้างอาคารอุตสาหกรรมตำบลลิเอชเอ (โครงการวางระบบจำหน่ายก๊าซธรรมชาติ
ไปยังบริษัท ไทย เบเวอร์เรจ แอนด์ จำกัด โรงงาน 2)

[illegible]

(เจ้าหน้าที่ความปลอดภัย เครือข่าย)

(ສາມາດຊ່ວຍຄຸ້ມແກ້ໄຂໄດ້)

(မှတ်ချက်များ)



สรุปหมายเหตุ: บริษัท โพลีเทคในไทย จำกัด

จำกััด โรงงาน 2)

[illegible]



แบบเห็นภาพความเสียหายของทรัพยากร จนถึงปลูกสร้าง และระบบสาธารณูปโภค



ประจำเดือน: พฤษภาคม ๕๖ พ.ศ. ๒๕๖๖

สรุปเนื้อหา: ปรัชญา โพลเทอโนโลยี จากด

โครงการท่องเที่ยวธรรมชาติในเขตประกอบการอุตสาหกรรมลิวเอชเอ (โครงการวางระบบจำหน่ายก๊าซธรรมชาติไปยังบริษัท ไทย เบเวอร์เรจ แคน จำกัด โรงงาน 2)

วัน/เดือน/ปี	ความถี่หาย		รายละเอียดความถี่หาย	สาเหตุ	แนวทางการแก้ไข	ผู้รายงาน
	ถี่	ไม่ถี่				
9-20/11/66		✓	1- 7/25/67 1/25-2/67 2/67 3/67 4/67 5/67 6/67 7/67 8/67 9/67 10/67 11/67 12/67 13/67 14/67 15/67 16/67 17/67 18/67 19/67 20/67 21/67 22/67 23/67 24/67 25/67 26/67 27/67 28/67 29/67 30/67 31/67 32/67 33/67 34/67 35/67 36/67 37/67 38/67 39/67 40/67 41/67 42/67 43/67 44/67 45/67 46/67 47/67 48/67 49/67 50/67 51/67 52/67 53/67 54/67 55/67 56/67 57/67 58/67 59/67 60/67 61/67 62/67 63/67 64/67 65/67 66/67 67/67 68/67 69/67 70/67 71/67 72/67 73/67 74/67 75/67 76/67 77/67 78/67 79/67 80/67 81/67 82/67 83/67 84/67 85/67 86/67 87/67 88/67 89/67 90/67 91/67 92/67 93/67 94/67 95/67 96/67 97/67 98/67 99/67 100/67 101/67 102/67 103/67 104/67 105/67 106/67 107/67 108/67 109/67 110/67 111/67 112/67 113/67 114/67 115/67 116/67 117/67 118/67 119/67 120/67 121/67 122/67 123/67 124/67 125/67 126/67 127/67 128/67 129/67 130/67 131/67 132/67 133/67 134/67 135/67 136/67 137/67 138/67 139/67 140/67 141/67 142/67 143/67 144/67 145/67 146/67 147/67 148/67 149/67 150/67 151/67 152/67 153/67 154/67 155/67 156/67 157/67 158/67 159/67 160/67 161/67 162/67 163/67 164/67 165/67 166/67 167/67 168/67 169/67 170/67 171/67 172/67 173/67 174/67 175/67 176/67 177/67 178/67 179/67 180/67 181/67 182/67 183/67 184/67 185/67 186/67 187/67 188/67 189/67 190/67 191/67 192/67 193/67 194/67 195/67 196/67 197/67 198/67 199/67 200/67 201/67 202/67 203/67 204/67 205/67 206/67 207/67 208/67 209/67 210/67 211/67 212/67 213/67 214/67 215/67 216/67 217/67 218/67 219/67 220/67 221/67 222/67 223/67 224/67 225/67 226/67 227/67 228/67 229/67 230/67 231/67 232/67 233/67 234/67 235/67 236/67 237/67 238/67 239/67 240/67 241/67 242/67 243/67 244/67 245/67 246/67 247/67 248/67 249/67 250/67 251/67 252/67 253/67 254/67 255/67 256/67 257/67 258/67 259/67 260/67 261/67 262/67 263/67 264/67 265/67 266/67 267/67 268/67 269/67 270/67 271/67 272/67 273/67 274/67 275/67 276/67 277/67 278/67 279/67 280/67 281/67 282/67 283/67 284/67 285/67 286/67 287/67 288/67 289/67 290/67 291/67 292/67 293/67 294/67 295/67 296/67 297/67 298/67 299/67 300/67 301/67 302/67 303/67 304/67 305/67 306/67 307/67 308/67 309/67 310/67 311/67 312/67 313/67 314/67 315/67 316/67 317/67 318/67 319/67 320/67 321/67 322/67 323/67 324/67 325/67 326/67 327/67 328/67 329/67 330/67 331/67 332/67 333/67 334/67 335/67 336/67 337/67 338/67 339/67 340/67 341/67 342/67 343/67 344/67 345/67 346/67 347/67 348/67 349/67 350/67 351/67 352/67 353/67 354/67 355/67 356/67 357/67 358/67 359/67 360/67 361/67 362/67 363/67 364/67 365/67 366/67 367/67 368/67 369/67 370/67 371/67 372/67 373/67 374/67 375/67 376/67 377/67 378/67 379/67 380/67 381/67 382/67 383/67 384/67 385/67 386/67 387/67 388/67 389/67 390/67 391/67 392/67 393/67 394/67 395/67 396/67 397/67 398/67 399/67 400/67 401/67 402/67 403/67 404/67 405/67 406/67 407/67 408/67 409/67 410/67 411/67 412/67 413/67 414/67 415/67 416/67 417/67 418/67 419/67 420/67 421/67 422/67 423/67 424/67 425/67 426/67 427/67 428/67 429/67 430/67 431/67 432/67 433/67 434/67 435/67 436/67 437/67 438/67 439/67 440/67 441/67 442/67 443/67 444/67 445/67 446/67 447/67 448/67 449/67 450/67 451/67 452/67 453/67 454/67 455/67 456/67 457/67 458/67 459/67 460/67 461/67 462/67 463/67 464/67 465/67 466/67 467/67 468/67 469/67 470/67 471/67 472/67 473/67 474/67 475/67 476/67 477/67 478/67 479/67 480/67 481/67 482/67 483/67 484/67 485/67 486/67 487/67 488/67 489/67 490/67 491/67 492/67 493/67 494/67 495/67 496/67 497/67 498/67 499/67 500/67 501/67 502/67 503/67 504/67 505/67 506/67 507/67 508/67 509/67 510/67 511/67 512/67 513/67 514/67 515/67 516/67 517/67 518/67 519/67 520/67 521/67 522/67 523/67 524/67 525/67 526/67 527/67 528/67 529/67 530/67 531/67 532/67 533/67 534/67 535/67 536/67 537/67 538/67 539/67 540/67 541/67 542/67 543/67 544/67 545/67 546/67 547/67 548/67 549/67 550/67 551/67 552/67 553/67 554/67 555/67 556/67 557/67 558/67 559/67 560/67 561/67 562/67 563/67 564/67 565/67 566/67 567/67 568/67 569/67 570/67 571/67 572/67 573/67 574/67 575/67 576/67 577/67 578/67 579/67 580/67 581/67 582/67 583/67 584/67 585/67 586/67 587/67 588/67 589/67 590/67 591/67 592/67 593/67 594/67 595/67 596/67 597/67 598/67 599/67 600/67 601/67 602/67 603/67 604/67 605/67 606/67 607/67 608/67 609/67 610/67 611/67 612/67 613/67 614/67 615/67 616/67 617/67 618/67 619/67 620/67 621/67 622/67 623/67 624/67 625/67 626/67 627/67 628/67 629/67 630/67 631/67 632/67 633/67 634/67 635/67 636/67 637/67 638/67 639/67 640/67 641/67 642/67 643/67 644/67 645/67 646/67 647/67 648/67 649/67 650/67 651/67 652/67 653/67 654/67 655/67 656/67 657/67 658/67 659/67 660/67 661/67 662/67 663/67 664/67 665/67 666/67 667/67 668/67 669/67 670/67 671/67 672/67 673/67 674/67 675/67 676/67 677/67 678/67 679/67 680/67 681/67 682/67 683/67 684/67 685/67 686/67 687/67 688/67 689/67 690/67 691/67 692/67 693/67 694/67 695/67 696/67 697/67 698/67 699/67 700/67 701/67 702/67 703/67 704/67 705/67 706/67 707/67 708/67 709/67 710/67 711/67 712/67 713/67 714/67 715/67 716/67 717/67 718/67 719/67 720/67 721/67 722/67 723/67 724/67 725/67 726/67 727/67 728/67 729/67 730/67 731/67 732/67 733/67 734/67 735/67 736/67 737/67 738/67 739/67 740/67 741/67 742/67 743/67 744/67 745/67 746/67 747/67 748/67 749/67 750/67 751/67 752/67 753/67 754/67 755/67 756/67 757/67 758/67 759/67 760/67 761/67 762/67 763/67 764/67 765/67 766/67 767/67 768/67 769/67 770/67 771/67 772/67 773/67 774/67 775/67 776/67 777/67 778/67 779/67 780/67 781/67 782/67 783/67 784/67 785/67 786/67 787/67 788/67 789/67 790/67 791/67 792/67 793/67 794/67 795/67 796/67 797/67 798/67 799/67 800/67 801/67 802/67 803/67 804/67 805/67 806/67 807/67 808/67 809/67 810/67 811/67 812/67 813/67 814/67 815/67 816/67 817/67 818/67 819/67 820/67 821/67 822/67 823/67 824/67 825/67 826/67 827/67 828/67 829/67 830/67 831/67 832/67 833/67 834/67 835/67 836/67 837/67 838/67 839/67 840/67 841/67 842/67 843/67 844/67 845/67 846/67 847/67 848/67 849/67 850/67 851/67 852/67 853/67 854/67 855/67 856/67 857/67 858/67 859/67 860/67 861/67 862/67 863/67 864/67 865/67 866/67 867/67 868/67 869/67 870/67 871/67 872/67 873/67 874/67 875/67 876/67 877/67 878/67 879/67 880/67 881/67 882/67 883/67 884/67 885/67 886/67 887/67 888/67 889/67 890/67 891/67 892/67 893/67 894/67 895/67 896/67 897/67 898/67 899/67 900/67 901/67 902/67 903/67 904/67 905/67 906/67 907/67 908/67 909/67 910/67 911/67 912/67 913/67 914/67 915/67 916/67 917/67 918/67 919/67 920/67 921/67 922/67 923/67 924/67 925/67 926/67 927/67 928/67 929/67 930/67 931/67 932/67 933/67 934/67 935/67 936/67 937/67 938/67 939/67 940/67 941/67 942/67 943/67 944/67 945/67 946/67 947/67 948/67 949/67 950/67 951/67 952/67 953/67 954/67 955/67 956/67 957/67 958/67 959/67 960/67 961/67 962/67 963/67 964/67 965/67 966/67 967/67 968/67 969/67 970/67 971/67 972/67 973/67 974/67 975/67 976/67 977/67 978/67 979/67 980/67 981/67 982/67 983/67 984/67 985/67 986/67 987/67 988/67 989/67 990/67 991/67 992/67 993/67 994/67 995/67 996/67 997/67 998/67 999/67 1000/67 1001/67 1002/67 1003/67 1004/67 1005/67 1006/67 1007/67 1008/67 1009/67 1010/67 1011/67 1012/67 1013/67 1014/67 1015/67 1016/67 1017/67 1018/67 1019/67 1020/67 1021/67 1022/67 1023/67 1024/67 1025/67 1026/67 1027/67 1028/67 1029/67 1030/67 1031/67 1032/67 1033/67 1034/67 1035/67 1036/67 1037/67 1038/67 1039/67 1040/67 1041/67 1042/67 1043/67 1044/67 1045/67 1046/67 1047/67 1048/67 1049/67 1050/67 1051/67 1052/67 1053/67 1054/67 1055/67 1056/67 1057/67 1058/67 1059/67 1060/67 1061/67 1062/67 1063/67 1064/67 1065/67 1066/67 1067/67 1068/67 1069/67 1070/67 1071/67 1072/67 1073/67 1074/67 1075/67 1076/67 1077/67 1078/67 1079/67 1080/67 1081/67 1082/67 1083/67 1084/67 1085/67 1086/67 1087/67 1088/67 1089/67 1090/67 1091/67 1092/67 1093/67 1094/67 1095/67 1096/67 1097/67 1098/67 1099/67 1100/67 1101/67 1102/67 1103/67 1104/67 1105/67 1106/67 1107/67 1108/67 1109/67 1110/67 1111/67 1112/67 1113/67 1114/67 1115/67 1116/67 1117/67 1118/67 1119/67 1120/67 1121/67 1122/67 1123/67 1124/67 1125/67 1126/67 1127/67 1128/67 1129/67 1130/67 1131/67 1132/67 1133/67 1134/67 1135/67 1136/67 1137/67 1138/67 1139/67 1140/67 1141/67 1142/67 1143/67 1144/67 1145/67 1146/67 1147/67 1148/67 1149/67 1150/67 1151/67 1152/67 1153/67 1154/67 1155/67 1156/67 1157/67 1158/67 1159/67 1160/67 1161/67 1162/67 1163/67 1164/67 1165/67 1166/67 1167/67 1168/67 1169/67 1170/67 1171/67 1172/67 1173/67 1174/67 1175/67 1176/67 1177/67 1178/67 1179/67 1180/67 1181/67 1182/67 1183/67 1184/67 1185/67 1186/67 1187/67 1188/67 1189/67 1190/67 1191/67 1192/67 1193/67 1194/67 1195/67 1196/67 1197/67 1198/67 1199/67 1200/67 1201/67 1202/67 1203/67 1204/67 1205/67 1206/67 1207/67 1208/67 1209/67 1210/67 1211/67 1212/67 1213/67 1214/67 1215/67 1216/67 1217/67 1218/67 1219/67 1220/67 1221/67 1222/67 1223/67 1224/67 1225/67 1226/67 1227/67 1228/67 1229/67 1230/67 1231/67 1232/67 1233/67 1234/67 1235/67 1236/67 1237/67 1238/67 1239/67 1240/67 1241/67 1242/67 1243/67 1244/67 1245/67 1246/67 1247/67 1248/67 1249/67 1250/67 1251/67 1252/67 1253/67 1254/67 1255/67 1256/67 1257/67 1258/67 1259/67 1260/67 1261/67 1262/67 1263/67 1264/67 1265/67 1266/67 1267/67 1268/67 1269/67 1270/67 1271/67 1272/67 1273/67 1274/67 1275/67 1276/67 1277/67 1278/67 1279/67 1280/67 1281/67 1282/67 1283/67 1284/67 1285/67 1286/67 1287/67 1288/67 1289/67 1290/67 1291/67 1292/67 1293/67 1294/67 1295/67 1296/67 1297/67 1298/67 1299/67 1300/67 1301/67 1302/67 1303/67 1304/67 1305/67 1306/67 1307/67 1308/67 1309/67 1310/67 1311/67 1312/67 1313/67 1314/67 1315/67 1316/67 1317/67 1318/67 1319/67 1320/67 1321/67 1322/67 1323/67 1324/67 1325/67 1326/67 1327/67 1328/67 1329/67 1330/67 1331/67 1332/67 1333/67 1334/67 1335/67 1336/67 1337/67 1338/67 1339/67 1340/67 1341/67 1342/67 1343/67 1344/67 1345/67 1346/67 1347/67 1348/67 1349/67 1350/67 1351/67 1352/67 1353/67 1354/67 1355/67 1356/67 1357/67 1358/67 1359/67 1360/67 1361/67 1362/67 1363/67 1364/67 1365/67 1366/67 1367/67 1368/67 1369/67 1370/67 1371/67 1372/67 1373/67 1374/67 1375/67 1376/67 1377/67 1378/67 1379/67 1380/67 1381/67 1382/67 1383/67 1384/67 1385/67 1386/67 1387/67 1388/67 1389/67 1390/67 1391/67 1392/67 1393/67 1394/67 1395/67 1396/67 1397/67 1398/67 1399/67 1400/67 1401/67 1402/67 1403/67 1404/67 1405/67 1406/67 1407/67 1408/67 1409/67 1410/67 1411/67 1412/67 1413/67 1414/67 1415/67 1416/67 1417/67 1418/67 1419/67 1420/67 1421/67 1422/67 1423/67 1424/67 1425/67 1426/67 1427/67 1428/67 1429/67 1430/67 1431/67 1432/67 1433/67 1434/67 1435/67 1436/67 1437/67 1438/67 1439/67 1440/67 1441/67 1442/67 1443/67 1444/67 1445/67 1446/67 1447/67 1448/67 1449/67 1450/67 1451/67 1452/67 1453/67 1454/67 1455/67 1456/67 1457/67 1458/67 1459/67 1460/67 1461/67 1462/67 1463/67 1464/67 1465/67 1466/67 1467/67 1468/67 1469/67 1470/67 1471/67 1472/67 1473/67 1474/67 1475/67 1476/67 1477/67 1478/67 1479/67 1480/67 1481/67 1482/67 1483/67 1484/67 1485/67 1486/67 1487/67 1488/67 1489/67 1490/67 1491/67 1492/67 1493/67 1494/67 1495/67 1496/67 1497/67 1498/67 1499/67 1500/67 1501/67 1502/67 1503/67 1504/67 1505/67 1506/67 1507/67 1508/67 1509/67 1510/67 1511/67 1512/67 1513/67 1514/67 1515/67 1516/67 1517/67 1518/67 1519/67 1520/67 1521/67 1522/67 1523/67 1524/67 1525/67 1526/67 1527/67 1528/67 1529/67 1530/67 1531/67 1532/67 1533/67 1534/67 1535/67 1536/67 1537/67 1538/67 1539/67 1540/67 1541/67 1542/67 1543/67 1544/67 1545/67 1546/67 1547/67 1548/67 1549/67 1550/67 1551/67 1552/67 1553/67 1554/67 1555/67 1556/67 1557/67 1558/67 1559/67 1560/67 1561/67 1562/67 1563/67 1564/67 1565/67 1566/67 1567/67 1568/67 1569/67 1570/67 1571/67 1572/67 1573/67 1574/67 1575/67 1576/67 1577/67 1578/67 1579/67 1580/67 1581/67 1582/67 1583/67 1584/67 1585/67 1586/67 1587/67 1588/67 1589/67 1590/67 1591/67 1592/67 1593/67 1594/67 1595/67 1596/67 1597/67 1598/67 1599/67 1600/67 1601/67 1602/67 1603/67 1604/67 1605/67 1606/67 1607/67 1608/67 1609/67 1610/67 1611/67 1612/67 1613/67 1614/67 1615/67 1616/67 1617/67 1618/67 1619/67 1620/67 1621/67 1622/67 1623/67 1624/67 1625/67 1626/67 1627/67 1628/67 1629/67 1630/67 1631/67 1632/67 1633/67 1634/67 1635/67 1636/67 1637/67 1638/67 1639/67 1640/67 1641/67 1642/67 1643/67 1644/67 1645/67 1646/67 1647/67 1648/67 1649/67 1650/67 1651/67 1652/67 1653/67 1654/67 1655/67 1656/67 1657/67 1658/67 1659/67 1660/67 1661/67 1662/67 1663/67 1664/67 1665/67 1666/67 1667/67 1668/67 1669/67 1670/			

(เจ้าหน้าที่ความปลอดภัย (เครืองการ)

(วิศวกรรมกลุ่มเครื่องการฯ)

(ผู้จัดการโครงการ)



แบบเป็นทักความเสียหายของทรัพยากร สิ่งปลูกสร้าง และระบบสาธารณูปโภค



ประจำเดือน: ๕๔๐๑๓๗ W.ศ. ๑๕๙๖

ผู้ประพันธ์: ปรีชา โพธิ์เทศ ในวัยจากด

โครงการต่อตั้งกาชฐรรมชาติในเขตปกครองภาารอุตสาหกรรมต๊บบลิวเอชเอ (โครงการวางระบบจำหน่ายกาชฐรรมชาติ
ไปยบบริษัท ไปย เบเวอร์เรจ แคน จำกัด โรงงาน 2)

[illegible]